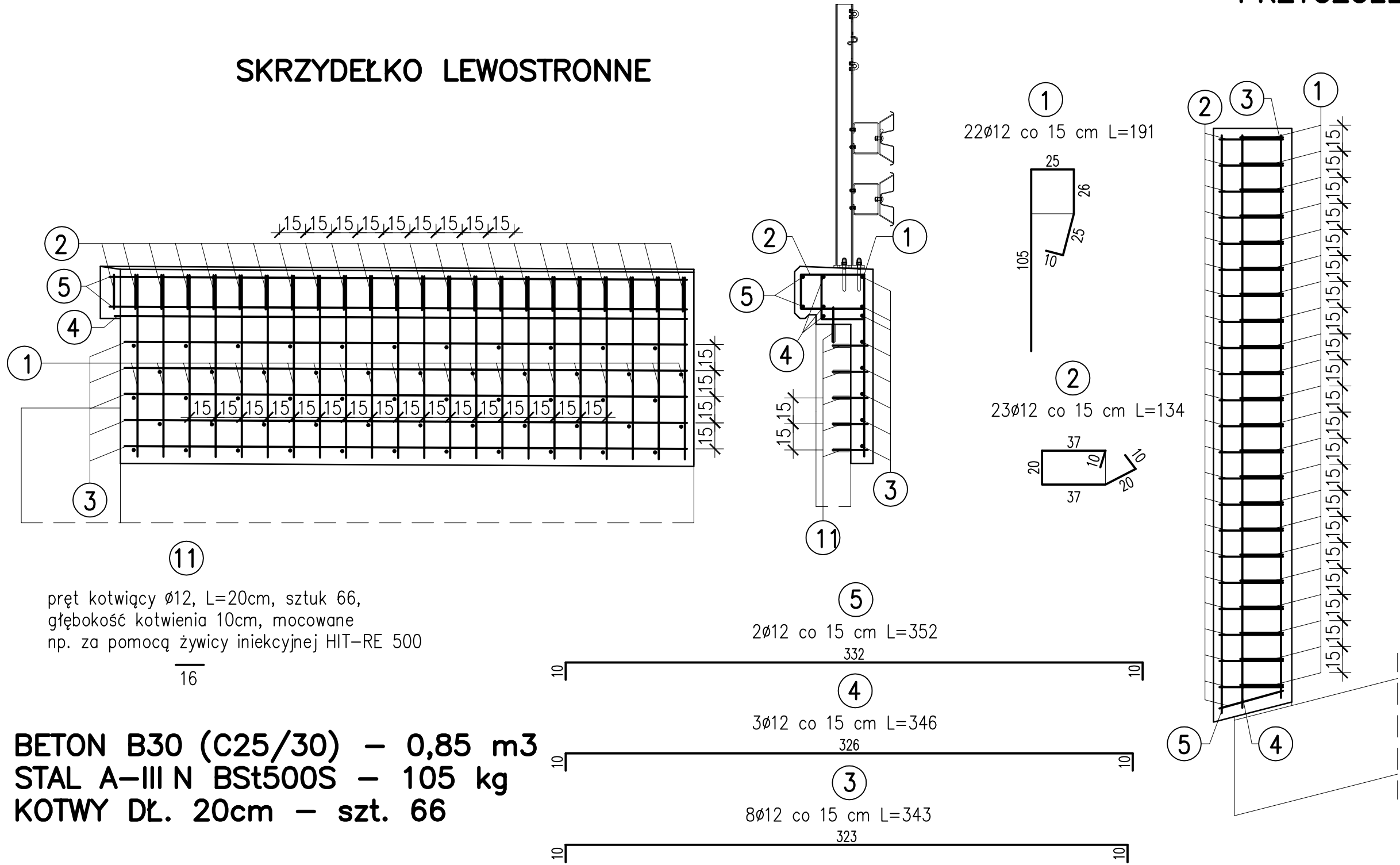
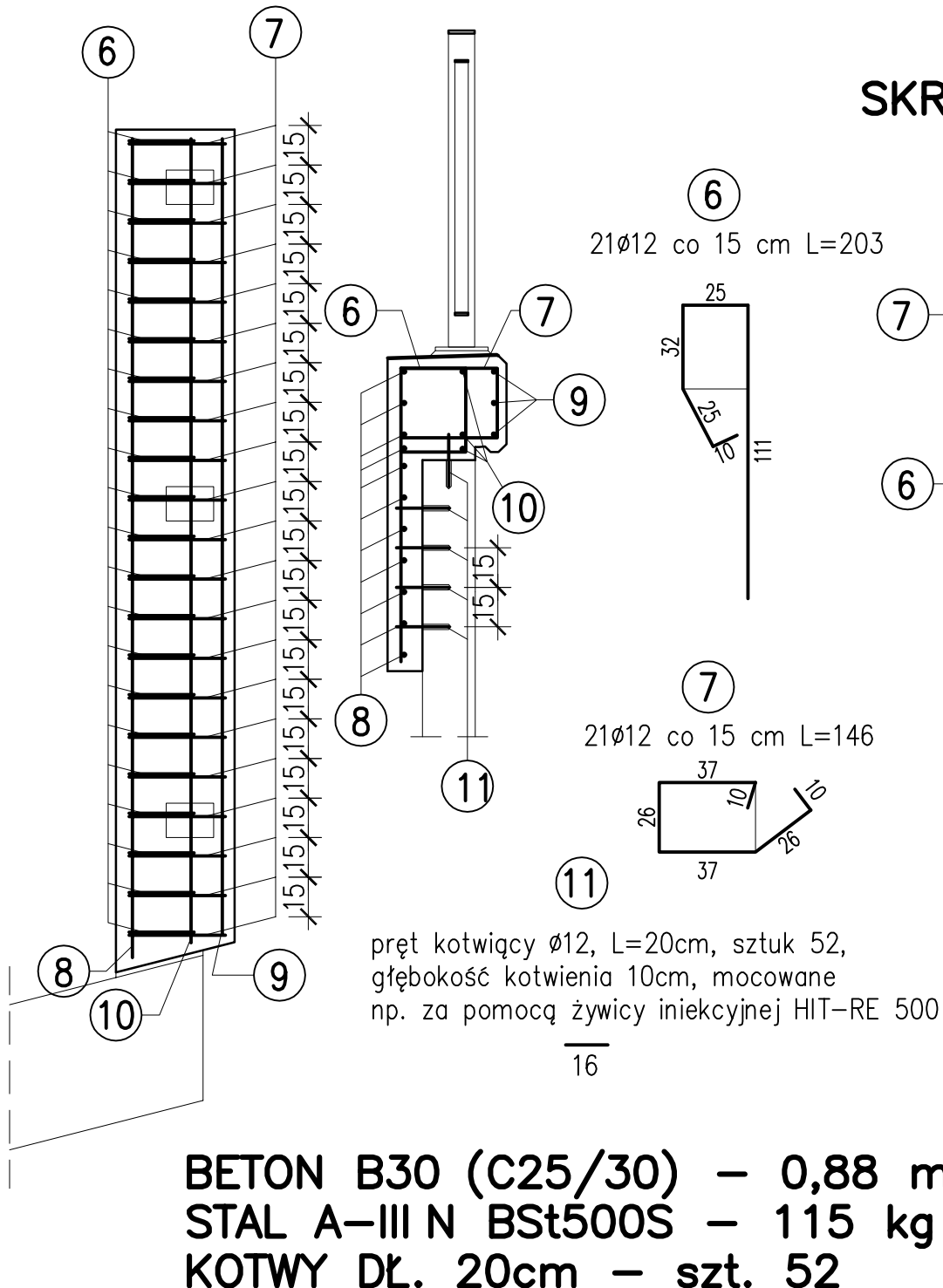


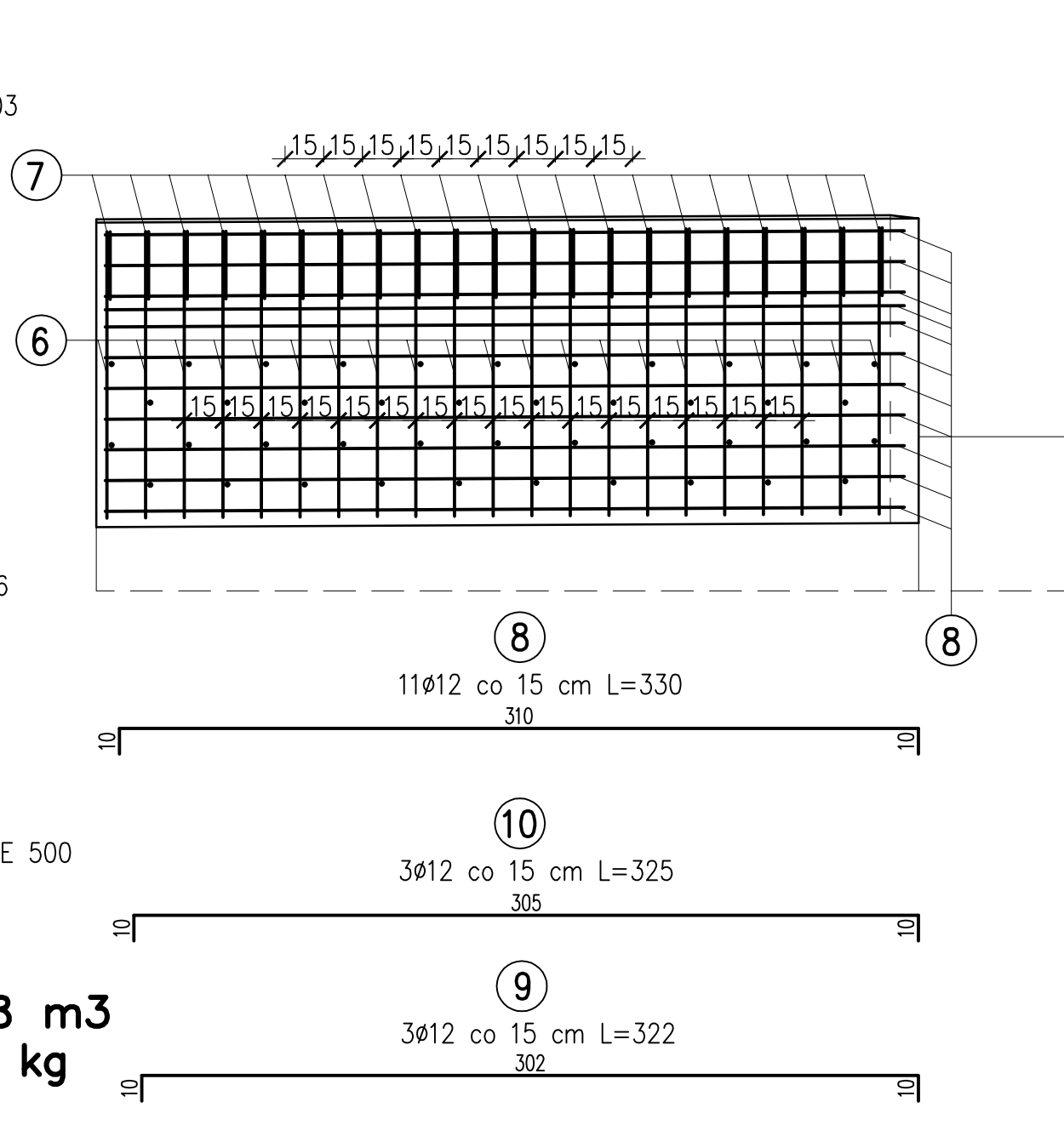
SKRZYDEŁKO LEWOSTRONNE



PRZYCZÓŁEK PRAWOSTRONNY

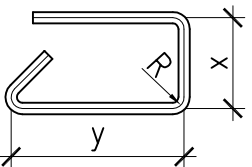


SKRZYDEŁKO PRAWOSTRONNE



Nr pręta	Średnica pręta	Długość pręta	Ilość sztuk	Długość całkowita [m]
	[mm]	[m]	Szt.	#12
1	12	1,91	22	42,02
2	12	1,34	23	30,82
3	12	3,43	8	27,44
4	12	3,46	3	10,38
5	12	3,52	2	7,04
RAZEM			[m]	117,70
MASA 1m			[kg]	0,89
RAZEM			[kg]	105
6	12	2,03	21	42,63
7	12	1,46	21	30,66
8	12	3,3	11	36,30
9	12	3,25	3	9,75
10	12	3,22	3	9,66
RAZEM			[m]	129
MASA 1m			[kg]	0,89
RAZEM			[kg]	115
OGÓŁEM			[kg]	220

- UWAGA!!!
1. PRĘTY NALEŻY ODGINAĆ PO WCZEŚNIEJSZYM ODSŁONIĘCIU ŚCIANEK SKRZYDEŁEK.
 2. ZESTAWIENIE STALI DOTYCZY 2 SKRZYDEŁEK
 3. WYMIARY PRĘTÓW ZBROJENIOWYCH PODANO W ICH OSIACH



- MINIMALNOŚCI OTULENIA PRĘTÓW ZBROJENIOWYCH:
- 2,5 cm dla strzemion
 - 3,0 cm dla prętów głównych zbrojenia płyty

PRĘTY NALEŻY ŁĄCZYĆ I ODGINAĆ WG PN-91/S-10042

BIURO PROJEKTÓW I EKSPERTYZ BUDOWNICTWA KOMUNIKACYJNEGO Z. KOKOSZKA 66-004 Zatonia, Zatonia 3E. 601789866		
PROJEKT WYKONAWCZY Przebudowa mostu nad rzeką Czarna Struga w ciągu drogi powiatowej nr 3406F w km 0+245 - ul. Chalubińskiego w m. Nowa Sól		SKALA 1:25
Projektant: mgr inż. Zbigniew Kokoszka Uprawnienia projektowe nr 265/94/UW		luty 2012
Asystent: mgr inż. Eryk Wroński		luty 2012
Sprawdzający: mgr inż. Karol Kobiela Uprawnienia projektowe nr LBS/0003/POOM/11		luty 2012
ZBROJENIE – PRZYCZÓŁEK PRAWOBRZEŻNY		Nr rys. 10