

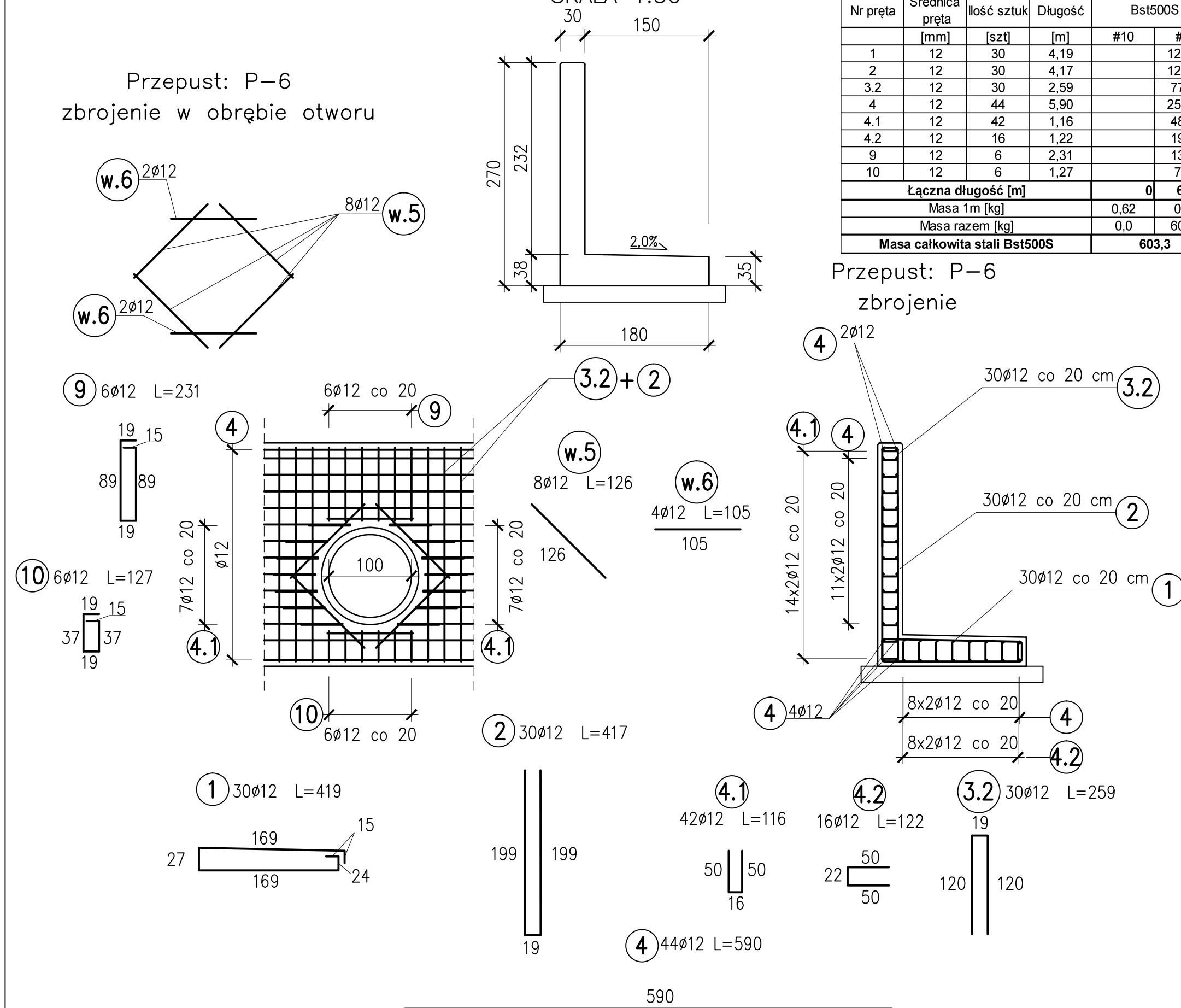
Tabela zawiera zbrojenie
niezbędne do wykonania 1 szt. głowicy
Należy wykonać 2 szt.

ZESTAWIENIE STALI					
Nr pręta	Średnica pręta [mm]	Ilość sztuk [szt]	Długość [m]	Bst500S	
				#10	#12
1	12	30	4,19		125,70
2	12	30	4,17		125,10
3.2	12	30	2,59		77,70
4	12	44	5,90		259,60
4.1	12	42	1,16		48,72
4.2	12	16	1,22		19,52
9	12	6	2,31		13,86
10	12	6	1,27		7,62
Łączna długość [m]			0	677,82	
Masa 1m [kg]			0,62	0,89	
Masa razem [kg]			0,0	603,3	
Masa całkowita stali Bst500S				603,3	

Przepust: P-6
zbrojenie

Przepust: P-6
zbrojenie w obrębie otworu

Przepust: P-6
GŁOWICA WLOTOWA I WYLOTOWA
SKALA 1:50



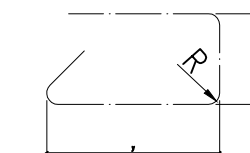
Przepust: P-7
GŁOWICA WLOTOWA I WYLOTOWA
SKALA 1:50

Tabela zawiera zbrojenie
niezbędne do wykonania 1 szt. głowicy
Należy wykonać 2 szt.

ZESTAWIENIE STALI					
Nr pręta	Średnica pręta [mm]	Ilość sztuk [szt]	Długość [m]	Bst500S	
				#10	#12
1	12	30	4,19		125,70
2	12	30	4,17		125,10
3.1	12	30	1,39		41,70
4	12	38	5,90		224,20
4.1	12	30	1,16		34,80
4.2	12	16	1,22		19,52
11	12	8	1,99		15,92
12	12	8	1,29		10,32
Łączna długość [m]			0	597,26	
Masa 1m [kg]			0,62	0,89	
Masa razem [kg]			0,0	531,6	
Masa całkowita stali Bst500S				531,6	

UWAGA!!!

1. WYMIARY PRĘTÓW ZBROJENIOWYCH PODANO W ICH OSIACH



- ZESTAWIENIE STALI PODANO DLA GŁOWIC PRZEPUSTÓW
MINIMALNE GRUBOŚCI OTULENIA PRĘTÓW ZBROJENIOWYCH:
– 5,0 cm dla strzemion
– 5,0 cm dla prętów głównych zbrojenia
- PRĘTY NALEŻY ŁĄCZYĆ I ODGINAĆ WG PN-91/S-10042
- PRĘTY NR 4 NALEŻY DOSTOSOWAĆ W OBRĘBIE OTWORÓW
- PRĘTY Z SERII "W" POWSTAŁY W WYNIKU DOSTOSOWANIA PRĘTÓW NR 4 – NIE ZOSTAŁY UJĘTE W ZESTAWIENIU OGÓLNYM

BETON B37 (C30/37)
STAL A-III N Bst500S

BIURO PROJEKTÓW I EKSPERTYZ BUDOWNICTWA KOMUNIKACYJNEGO Z. KOKOSZKA 66-004 Zielona Góra, ul.Zatonie-Jasminowa 14, 601789866			
PROJEKT WYKONAWCZY Przebudowa drogi powiatowej nr 1032F w miejscowości Miłaków - Etap II			SKALA 1:50
Projektant: mgr inż. Zbigniew Zadrożny Uprawnienia konstrukcyjno-inżynierskie nr NBGP-V-7342/3/11/95/96			Wrzesień 2018
Opracował: mgr inż. Zbigniew Kokoszka Uprawnienia projektowe nr 265/94/UW			Wrzesień 2018
Opracował: mgr inż. Konrad Mulawa			Wrzesień 2018
Opracował: mgr inż. Karol Kobiela Uprawnienia projektowe nr LBS/0003/POOM/11			Wrzesień 2018
Przepust P-6, P-7 – głowice – rysunki konstrukcyjne			Nr rys. 10