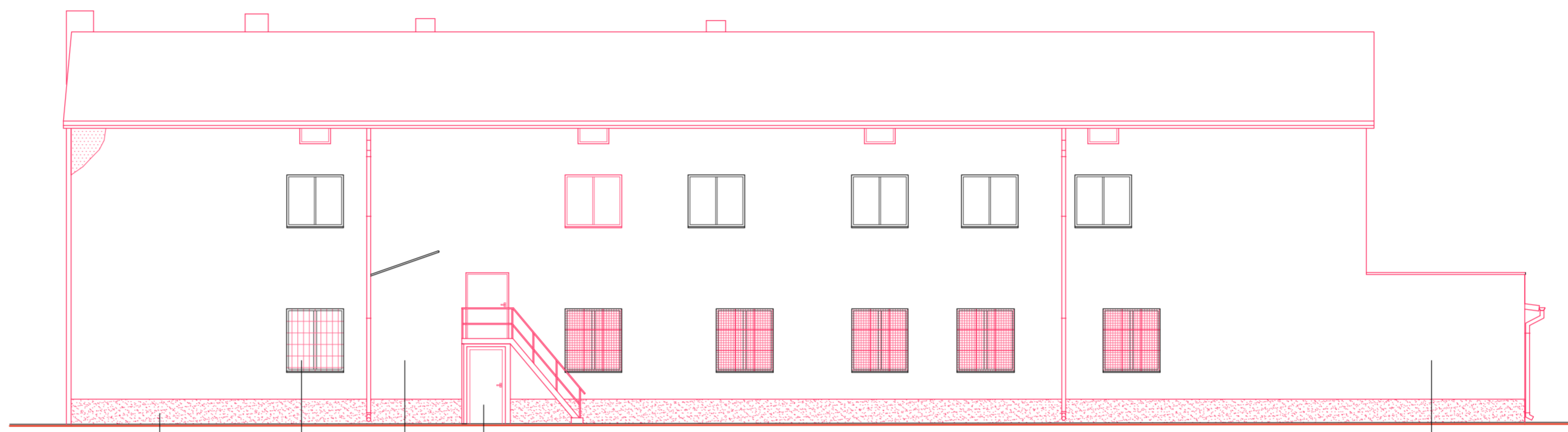
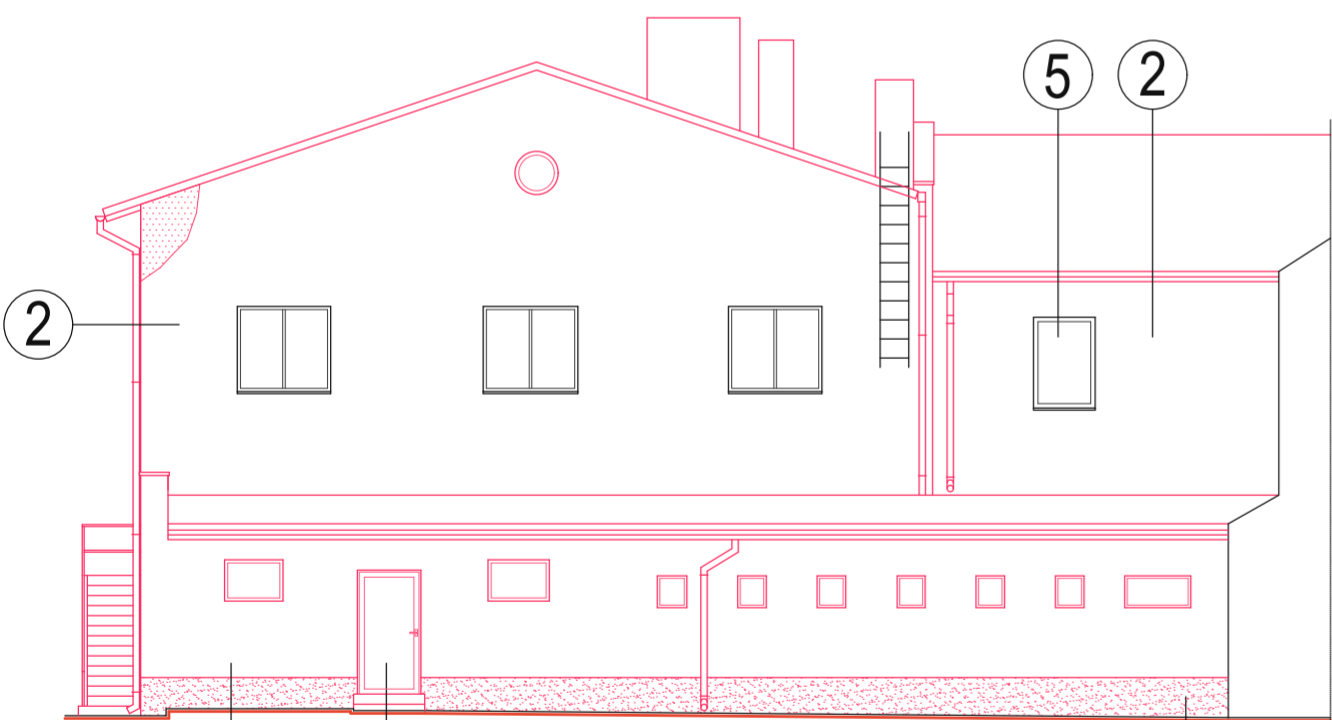


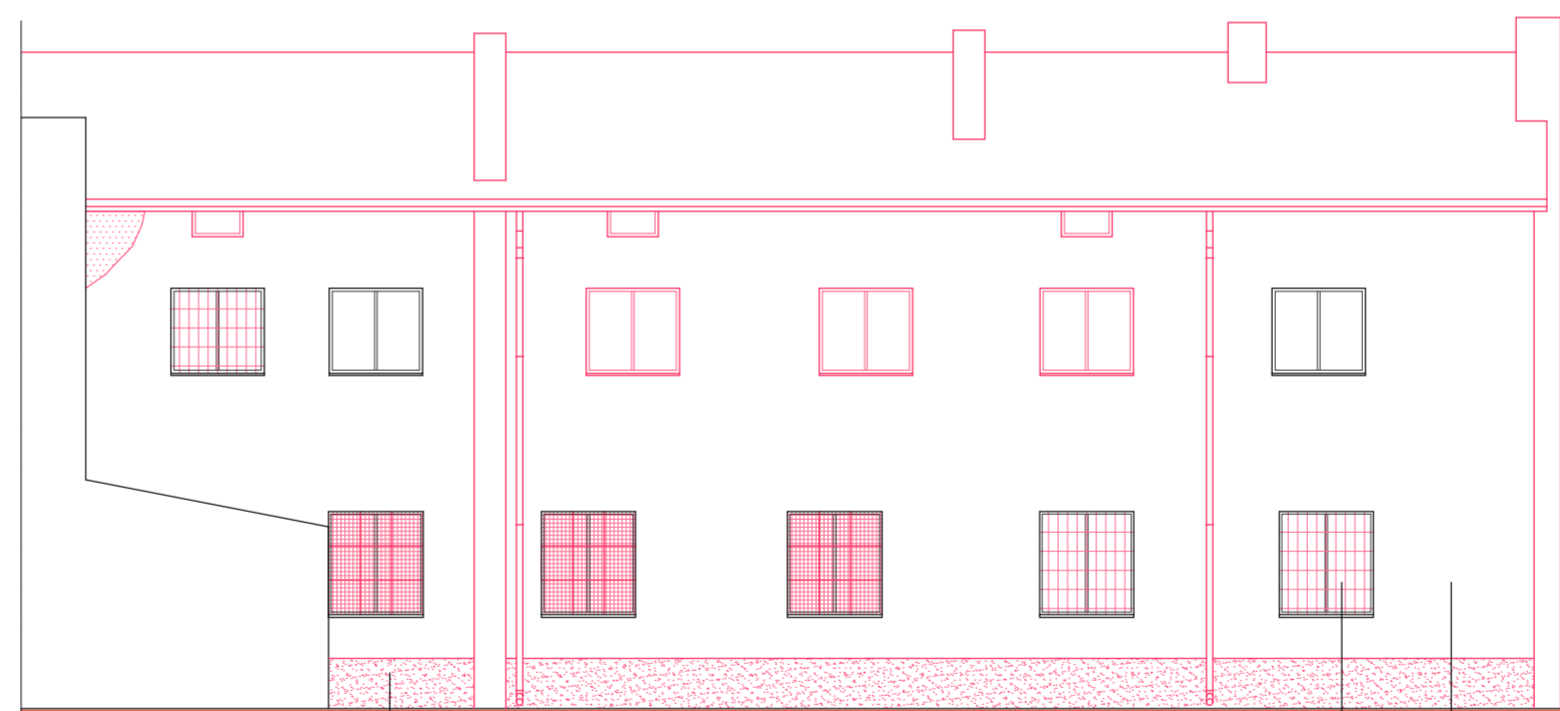
Elewacja wschodnia



Elewacja północna



Elewacja zachodnia



Elewacja południowa

LEGENDA :

- ① kolor nr 401B według katalogu "TERRANOVA"
- ② kolor nr 401D według katalogu "TERRANOVA"
- ① Elewacja do wykonania
- ② Elewacja do wykonania
- ③ Cokół z żywicy koloru ciemny brąz
- ④ Drzwi PCV koloru białego
- ⑤ Okna PCV koloru białego

Biuro Usług Projektowych "M.M." inż. Mariusz Molczan 67-100 Nowa Sól ul. Kręta nr 17c			
Inwestor:	Powiat Nowosolski, ul. Moniuszki 3B, 67-100 Nowa Sól		
Lokalizacja:	Nowa Sól, działka nr ewid.: 148/3; obręb 4		
Branża:	architektoniczna	Nr rys.	05
Temat projektu:	Projekt termomodernizacji elewacji budynków Zespołu Szkół Ponadgimnazjalnych nr 2 w Nowej Sól	Data:	8.08.2012
Nazwa rysunku:	elewacje - budynek dydaktyczny A	Skala:	1:100
Stanowisko	Imię i nazwisko	Nr upraw.	Podpis
Projektant:	mgr inż. Janusz Laskowski	1/2003/Zg	
Projektant:	mgr inż. Bartosz Laskowski	-----	
Asyst. proj.:	mgr inż. Beata Molczan	-----	
Asyst. proj.:	inż. Mariusz Molczan	-----	