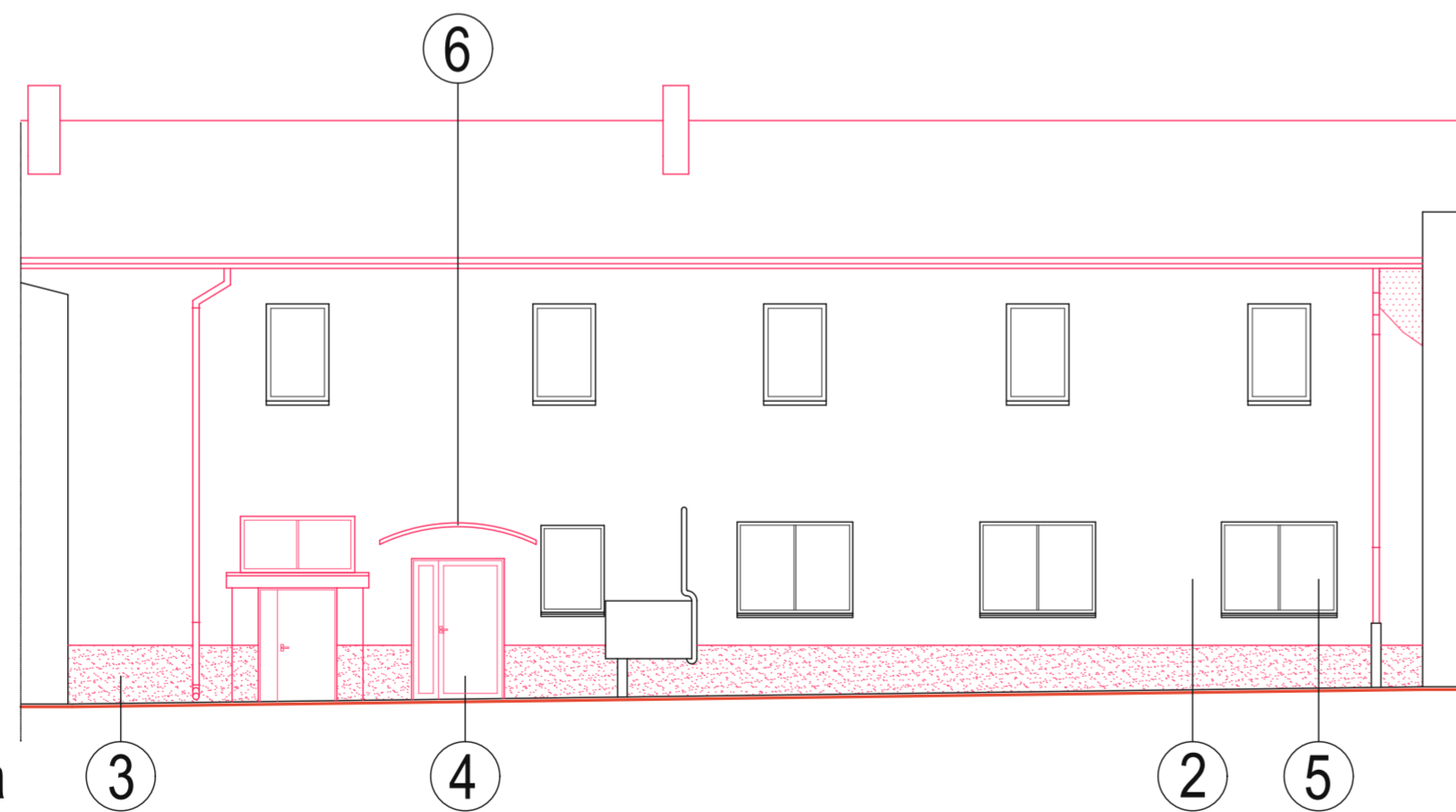
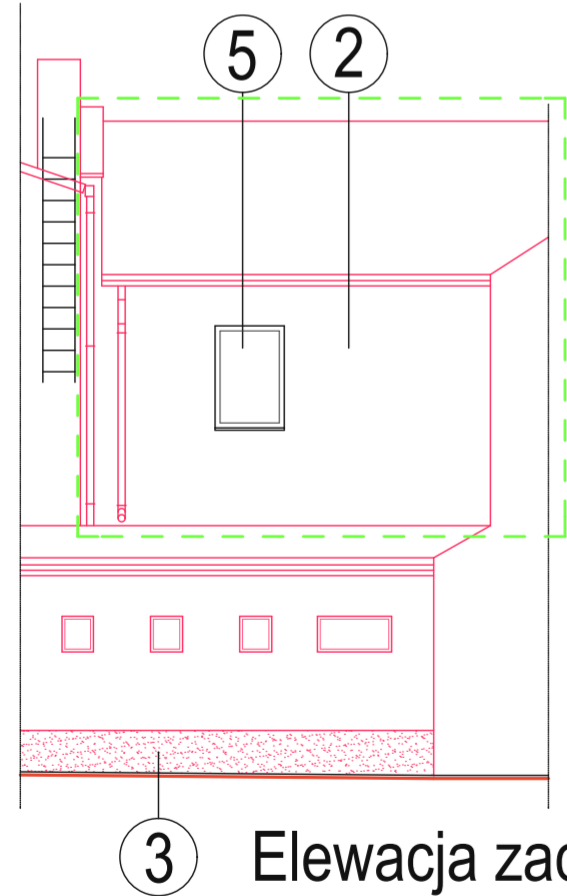


Elewacja budynku dydaktycznego "B"



LEGENDA :

- ① kolor nr 401B według katalogu "TERRANOVA"
- ② kolor nr 401D według katalogu "TERRANOVA"
- ① Elewacja do wykonania
- ② Elewacja do wykonania
- ③ Cokół z żywicy koloru ciemny brąz
- ④ Drzwi PCV koloru białego
- ⑤ Okna PCV koloru białego

- ⑥ Daszek z poliwęglanu
- ⑦ Luksfery

Biuro Usług Projektowych "M.M." inż. Mariusz Molczan 67-100 Nowa Sól ul. Kręta nr 17c			
Inwestor:	Powiat Nowosolski, ul. Moniuszki 3B, 67-100 Nowa Sól		
Lokalizacja:	Nowa Sól, działka nr ewid.: 148/3; obręb 4		
Branża:	architektoniczna	Nr rys.:	06
Temat projektu:	Projekt termomodernizacji elewacji budynków Zespołu Szkół Ponadgimnazjalnych nr 2 w Nowej Soli		Data: 8.08.2012
Nazwa rysunku:	elewacje - budynek dydaktyczny B		Skala: 1:100
Stanowisko:	Imię i nazwisko	Nr upraw.	Podpis
Projektant:	mgr inż. Janusz Laskowski	1/2003/Zg	
Projektant:	mgr inż. Bartosz Laskowski	-----	
Asyst. proj.:	mgr inż. Beata Molczan	-----	
Asyst. proj.:	inż. Mariusz Molczan	-----	