



**ART MONUMENT**

Konserwacja zabytków  
i pracownia malarstwa

Paweł Dyczewski  
ul. Wielka 14  
16-427 Przerośl  
NIP: 844-222-79-92  
T: 533 250 765  
paweldyczewski@wp.pl

**WOJEWÓDZKI URZĄD  
OCHRONY ZABYTKÓW**

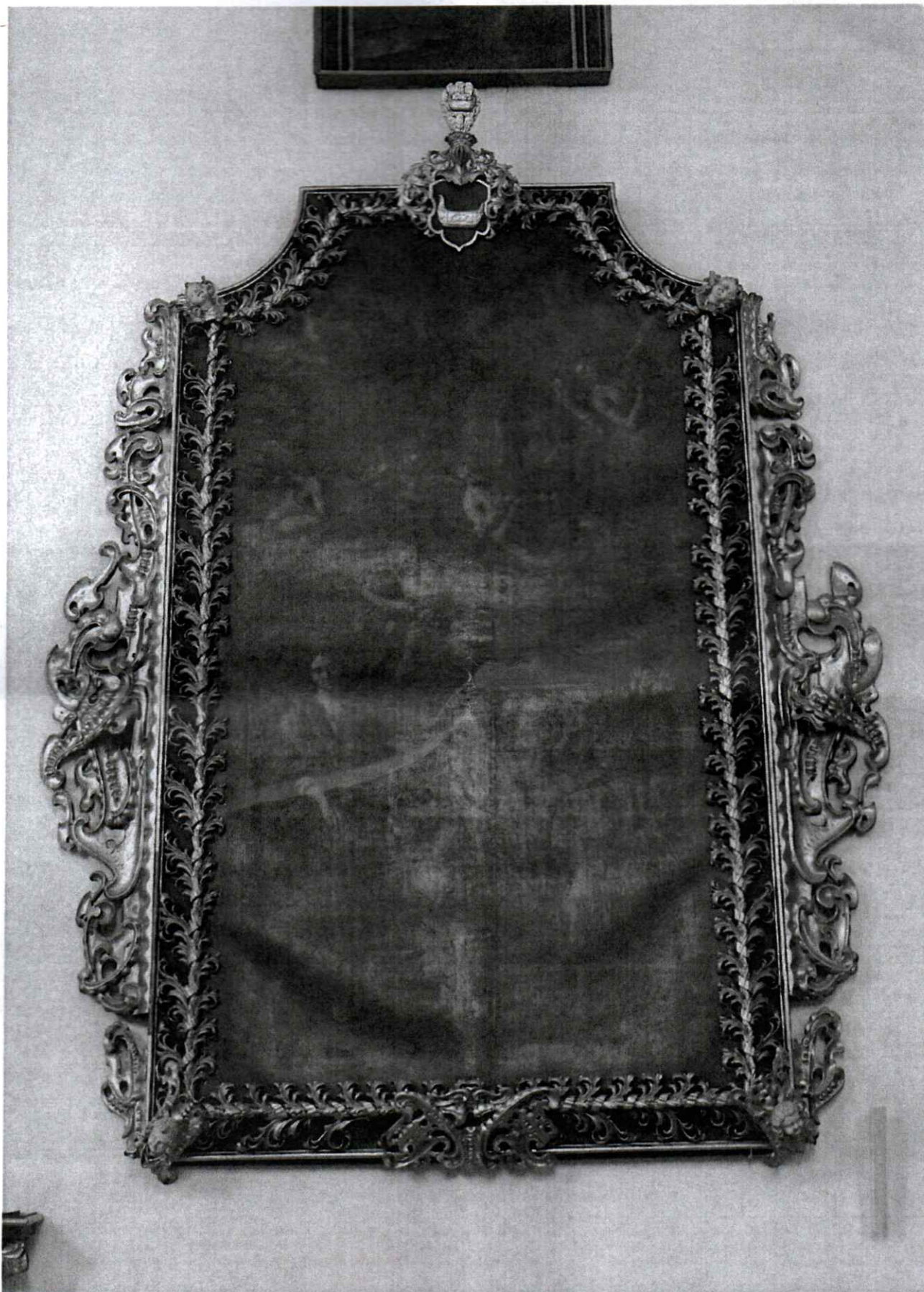
w ZIELONEJ GÓRZE

65-063 Zielona Góra, ul. Kopernika 1  
tel. 68 32473 90, 68 324 74 11  
tel./fax 68 325 37 45

## **PROGRAM PRAC KONSERWATORSKICH**

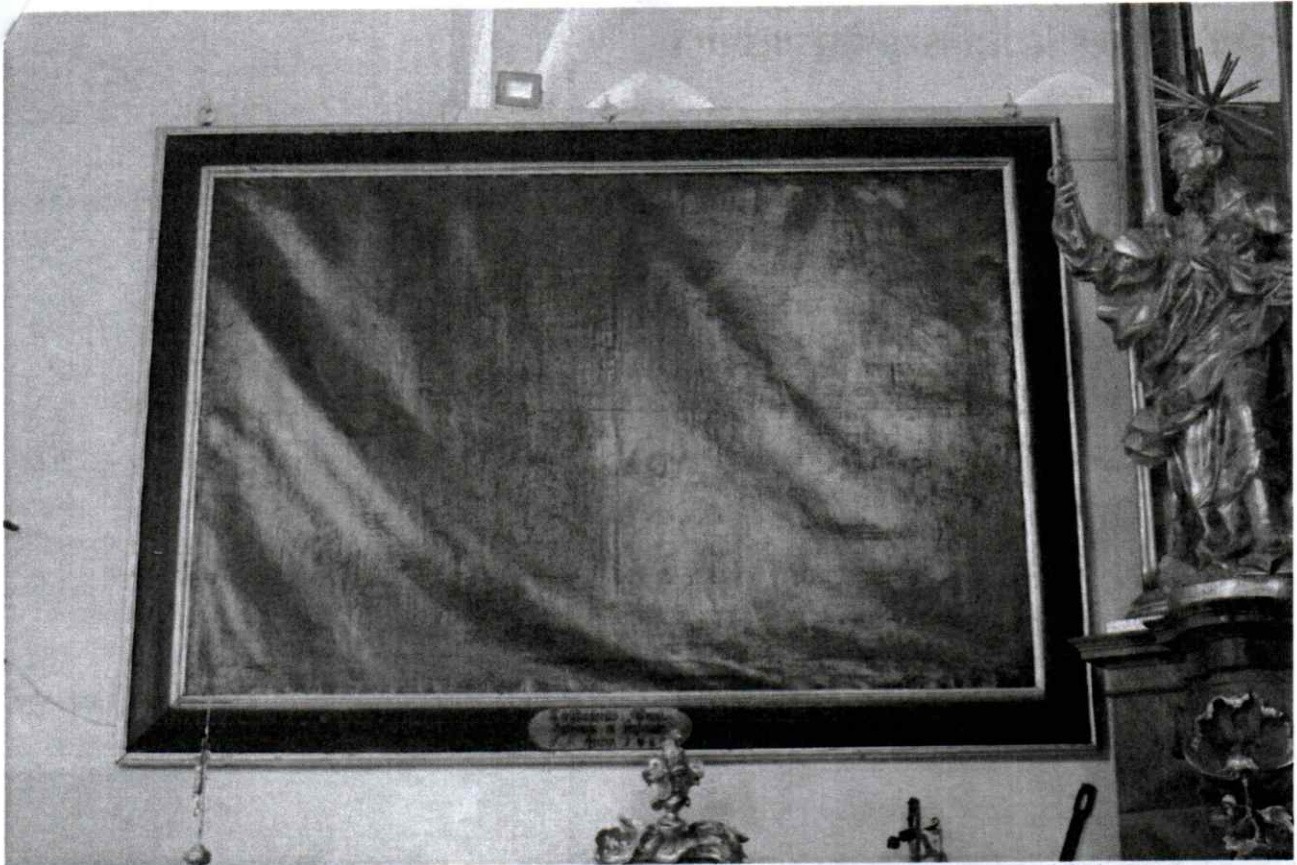
### **KONSERWACJA DWÓCH W OBRAZÓW W PREZBITERIUM KOŚCIÓŁA PW. MATKI BOŻEJ GROMNICZNEJ W KOŻUCHOWIE**





Fot. 1. Stan obrazu przed rozpoczęciem prac, widok ogólny. Fot. Paweł Dyczewski

**WOJEWÓDZKI URZĄD  
OCHRONY ZABYTEKÓW**  
w ZIELONEJ GÓRZE  
65-063 Zielona Góra, ul. Kopernika 1  
tel. 68 324 73 90, 68 324 74 11  
tel./fax 68 325 37 45



Fot. 2. Stan obrazu przed rozpoczęciem prac, widok ogólny. Fot. Paweł Dyczewski

**WOJEWÓDZKI URZĄD  
OCHRONY ZABYTKÓW**  
w ZIELONEJ GÓRZE  
65-063 Zielona Góra, ul. Kopernika 1  
tel. 68 32473 90, 68 324 74 11  
tel./fax 68 325 37 45

## **STAN ZACHOWANIA I PRZYCZYNY ZNISZCZEŃ**

Obrazy są w bardzo złym stanie zachowania. Przede wszystkim w złym stanie zachowania jest podobrazie, które ze względu na bardzo duże rozmiary obrazów są dość ciężkie, co spowodowało z biegiem czasu obwiśnięcie płótna i widoczne pofałdowanie powierzchni. Trudno w tym momencie stwierdzić na ile wpływ na to ma rodzaj zastosowanych krosien - klinowe czy połączone w sposób stały. Nawet gdyby krosna okazałyby się klinowe, można zapewne stwierdzić, że ze względu na duży rozmiar obrazu i ramy oraz ich wagę, obraz nie był demontowany ze ściany w celu kontrolowania napięcia płótna poprzez dobijanie klinów krosna. Jeśli chodzi o warstwę zaprawy oraz warstwę malarską nie zauważono wielu ubytków, przez co wnioskować można o dobrej przyczepności tych warstw do podobrazia. Werniks jest bardzo pociemniały co sprawia, że obrazy są nieczytelne i trudno jest określić w pełni stan zachowania warstwy malarskiej.

## PROGRAM PRAC KONSERWATORSKICH:

1. Dokumentacja fotograficzna przed rozpoczęciem prac.
2. Zdemontowanie obrazów ze ściany.
3. Demontaż obrazów z krosna.
4. Oczyszczenie obrazów z zabrudzeń powierzchniowych.
5. Oczyszczenie odwrocia (gumki do ścierania, skalpele w przypadku zabrudzeń np farbą).
6. Oczyszczenie lica obrazów (roztwór wodny preparatu Anacrosina, roztwór wodny C 2000, Izopropanol lub inne środki dające odpowiedni efekt).
7. Podklejenie warstwy malarskiej (wodny roztwór Metylocelulozy/Polialkoholu winylu).
8. Uzupełnienie ubytków płótna (płótno dekatyzowane).
9. W przypadku konieczności wykonanie dublażu obrazu (płótno dublażowe, spoiwo dublażowe, Beva 371)
10. Naciągnięcie obrazów na krosna.
11. Uzupełnienie ubytków warstwy zaprawy (zaprawa akrylowa Beckers/ „kit wiedeński”)
12. Opracowanie ubytków warstwy zaprawy (na sucho: drewno balsy, na mokro: wata bawełniana, szmatki zwilżone wodą).
13. Nałożenie werniksu retuszarskiego (werniks akrylowy/werniks damarowy).
14. Uzupełnienie ubytków warstwy malarskiej (farby akrylowe/farby żywiczne).  
  
W pierwszej kolejności ubytki zostaną podmalowane kolorem lokalnym, a następnie scalone z oryginałem, metodą kropkowania.
15. Zabezpieczenie powierzchni polichromii (werniks końcowy w sprayu)
16. Montaż obrazów na ściany.
17. Dokumentacja fotograficzna po zakończeniu prac.

**WOJEWÓDZKI URZĄD  
OCHRONY ZABYTKÓW**  
w ZIELONEJ GÓRZE  
65-063 Zielona Góra, ul. Kopernika 1  
tel. 68 32473 90, 68 324 74 11  
tel./fax 68 325 37 45

**Art Monument**  
Konservacja Zabytków i Pracownia Malarstwa  
Paweł Dyczeński  
ul. Wielka 14, 16-427 Przerośl  
NIP 844-222-79-92

Paweł Dyczeński