

ZARZĄD POWIATU NOWOSOLSKIEGO

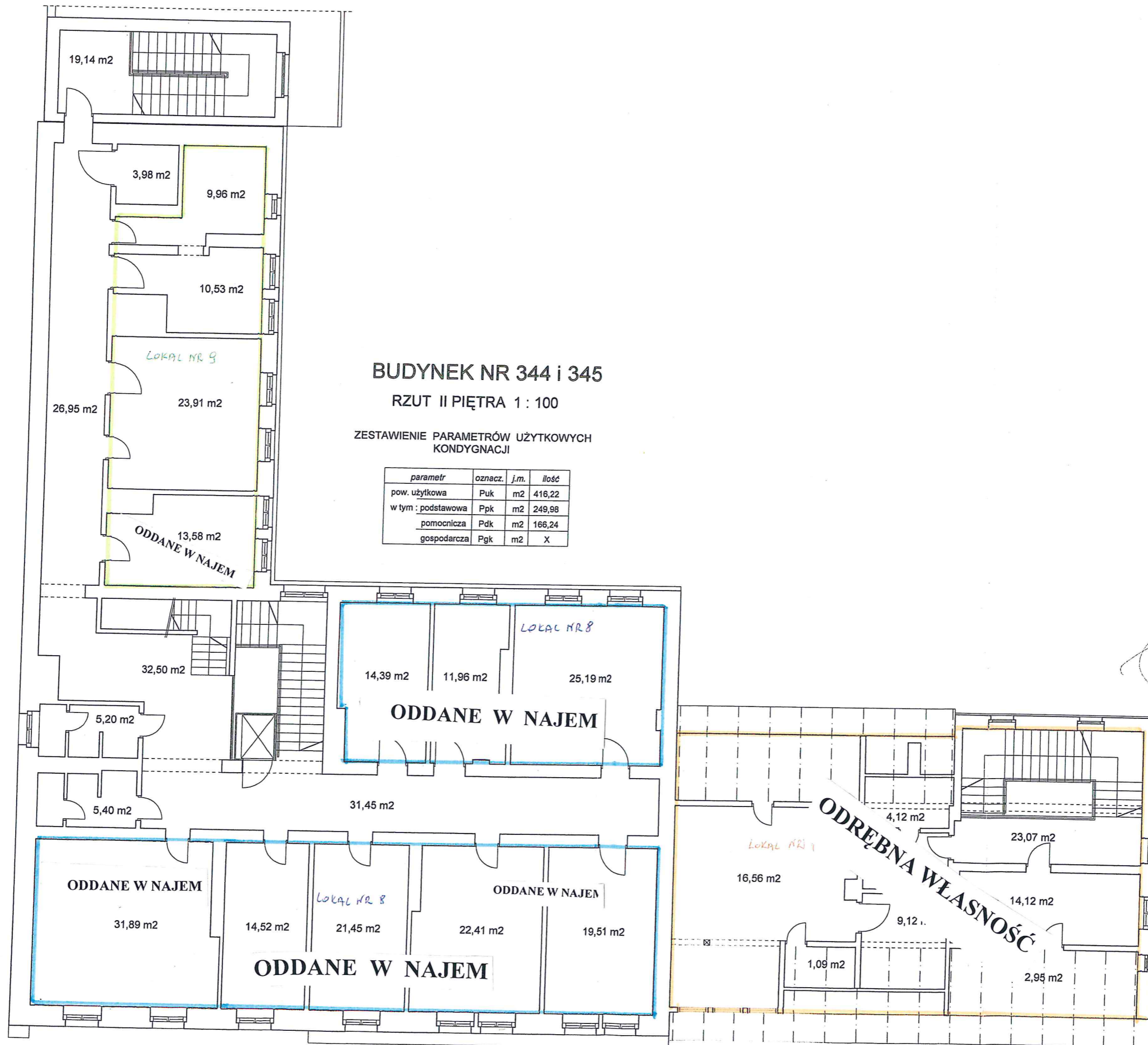
Działając zgodnie z art. 35 ust. 1 i ust. 2 ustawy z dnia 21 sierpnia 1997 o gospodarce nieruchomościami (tekst jednolity Dz. U. z 2018 r. poz. 2204 z późn. zm.) podaje do publicznej wiadomości wykaz nieruchomości, stanowiących własność Powiatu Nowosolskiego, przeznaczonych do oddania w najem:

Położenie nieruchomości	Oznaczenie i powierzchnia nieruchomości wg ewidencji gruntów	Numer księgi wieczystej	Opis i przeznaczenie nieruchomości	Czynsz za najem	Okres najmu
Obr. 3 Miasta Nowa Sól ul. Witosa 18 Lokale użytkowe położone w budynku objętym strefą ochrony konserwatorskiej „A”.	Lokale usytuowane na trzech kondygnacjach budynku: 1. Parter: - lokal nr 3 o łącznej pow. 120,37 m ² - lokal nr 4 o pow. 20,82 m ² - lokal nr 5 o łącznej pow. 51,58 m ² 2. I piętro: - Lokal nr 6 o pow. 153,93 m ² z wyłączeniem pomieszczeń o pow. 27,15 m ² i 1,89 m ² (oddane w najem), - Lokal nr 7 o łącznej pow. 59,16 m ² 3. II piętro : - lokal nr 9 o łącznej pow. 57,98 m ² z wyłączeniem pomieszczenia o pow. 13,58 m ² (oddane w najem) Dopuszcza się oddanie w najem część pomieszczeń należących do poszczególnych lokali. Szkice i opis lokali przedstawiono w załącznikach graficznym poszczególnych kondygnacji budynku do niniejszego wykazu.	ZG1N/00 014720/9	Zgodnie z miejscowym planem zagospodarowania przestrzennego miasta Nowa Sól teren, na którym znajduje się nieruchomość oznaczony jest symbolem UZ4.1 tj. teren usług ochrony zdrowia, obejmujący istniejące tereny przeznaczone na ośrodki zdrowia, przychodnie, domy opieki społecznej, z dopuszczeniem lokalizacji innych usług nieuciążliwych. Prawo realizacji funkcji mieszkaniowej jako uzupełniającej podstawowe przeznaczenie terenu. Budynek w którym znajdują się lokale może być przeznaczony zarówno pod usługi ochrony zdrowia jak inne usługi nieuciążliwe łącznie lub osobno. Może być w całości przeznaczony np. na hotel. Usługi związane z handlem zostały w planie ograniczone do 400 m ² . Dopuszcza się również funkcję mieszkaniową jako uzupełniającą podstawowe przeznaczenie terenu, co oznacza, że funkcja mieszkaniowa musi występować łącznie z funkcją podstawową – usługową. Plan nie precyzuje w jakich proporcjach mieścić się ma funkcja uzupełniająca, co daje większą swobodę w jego interpretacji.	Miesięczny czynsz za najem stanowi kwotę min.12 zł/m ² , ustalony na podstawie Uchwały Nr 11/2016 Zarządu Powiatu Nowosolskiego z dnia 23.03.2016 r. Do czynszu za najem doliczane są opłaty związane z najmem, tj. za wodę i odprowadzenie ścieków płynnych, za energię ciepłą (w sezonie grzewczym), za wywóz nieczystości stałych, za energię elektryczną, za wykonywanie usług świadczonych w ramach sprawowania zarządu nieruchomością w tym zarządzania nieruchomością, sprzątnięcia terenu zewnętrznego i części wspólnych budynku (korytarze i toalety) . Opłaty liczone są w stosunku do powierzchni najmu.	Do 10 lat

Wykaz wywiesza się w siedzibie Starostwa Powiatowego w Nowej Soli na okres 21 dni oraz publikuje na stronach internetowych: <http://bip.powiat-nowosolski.pl>

Starosta Nowosolski


Iwona Brzozowska



BUDYNEK NR 344 i 345

RZUT II PIĘTRA 1 : 100

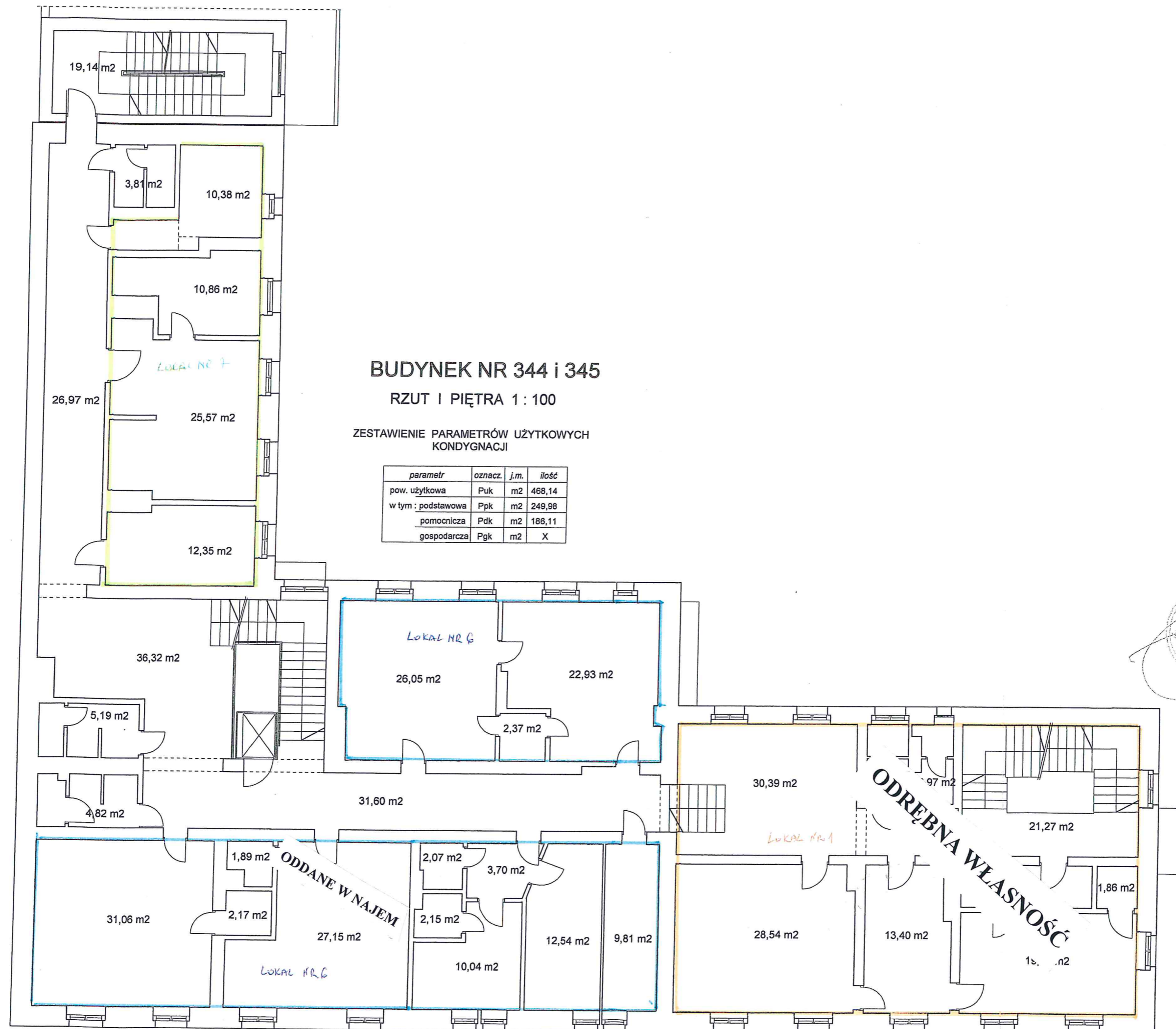
ZESTAWIENIE PARAMETRÓW UŻYTKOWYCH
KONDYGNACJI

parametr	oznac.	j.m.	ilość
pow. użytkowa	Puk	m2	416,22
w tym : podstawowa	Ppk	m2	249,98
pomocnicza	Pdk	m2	166,24
gospodarcza	Pgk	m2	X



projekt wykończenia
kuchni sprzącznia





BUDYNEK NR 344 i 345

RZUT I PIĘTRA 1 : 100

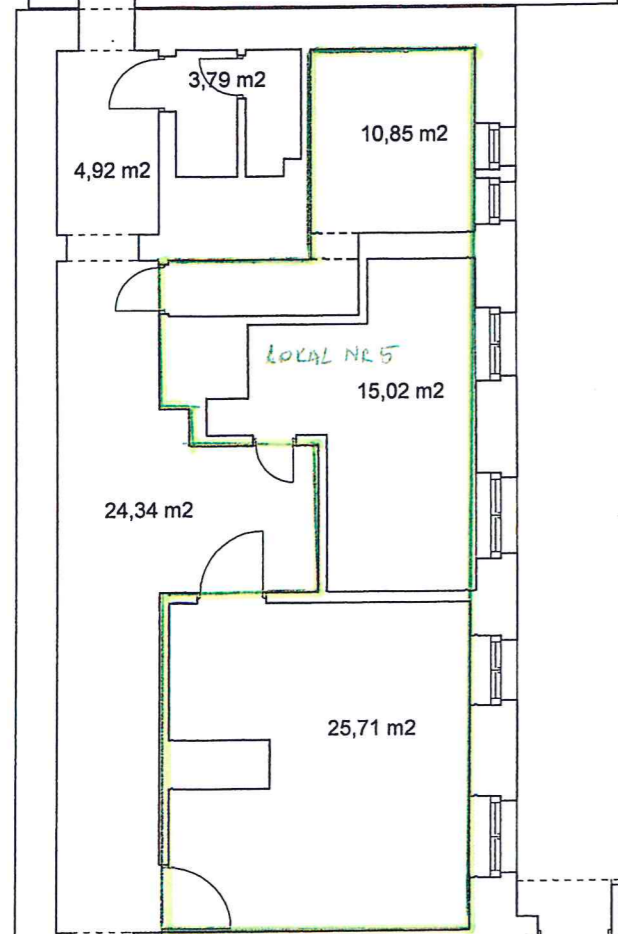
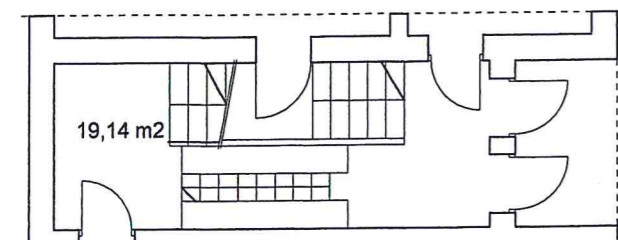
ZESTAWIENIE PARAMETRÓW UŻYTKOWYCH
KONDYGNACJI

parametr	oznacz.	j.m.	ilość
pow. użytkowa	Puk	m2	468,14
w tym : podstawowa	Ppk	m2	249,98
pomocnicza	Pdk	m2	186,11
gospodarcza	Pgk	m2	X



projekt użytkowe
Lokal spółdzielni



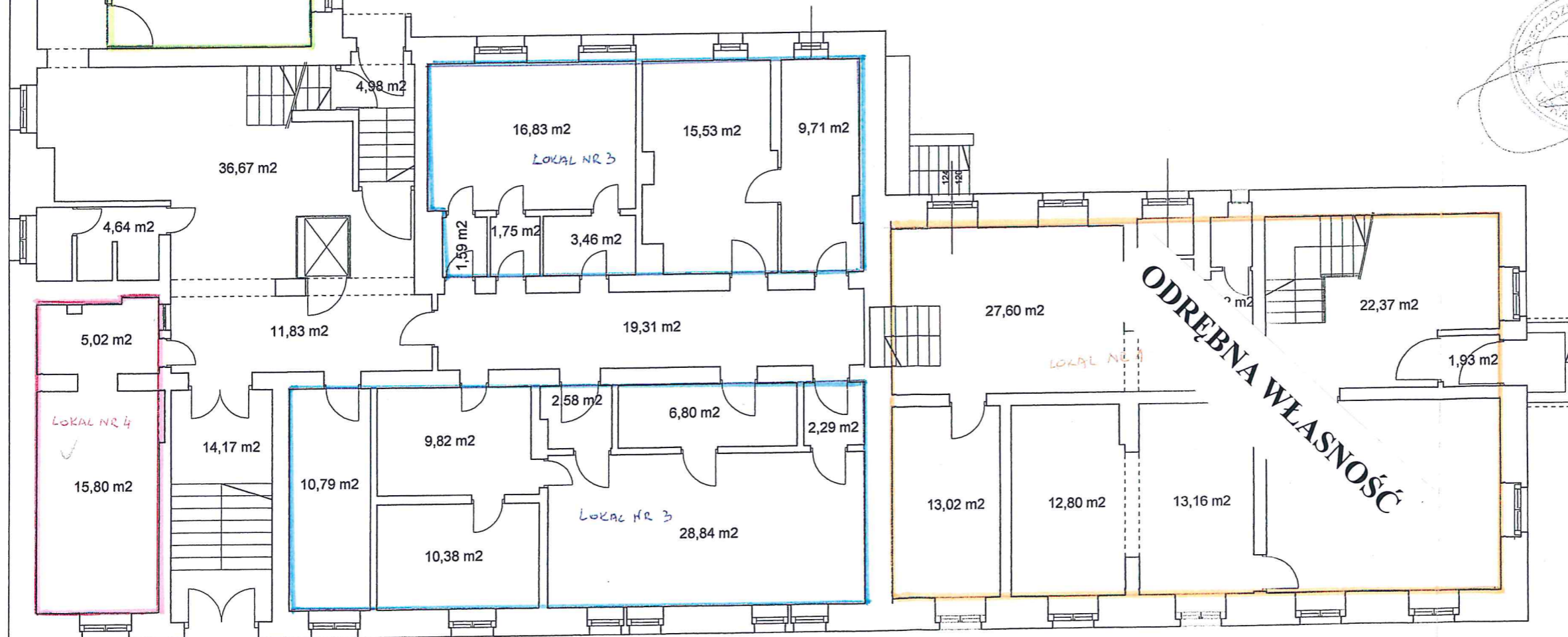


BUDYNEK NR 344 i 345

RZUT PARTERU 1 : 100

ZESTAWIENIE PARAMETRÓW UŻYTKOWYCH
KONDYGNACJI

parametr	oznac.	j.m.	ilość
pow. użytkowa	Puk	m2	461,16
w tym : podstawowa	Ppk	m2	258,49
pomocnicza	Pdk	m2	202,67
gospodarcza	Pgk	m2	X



projekt wykonania lokali sprzedane

