

ZARZĄD POWIATU NOWOSOLSKIEGO

Działając zgodnie z art. 35 ust. 1 i ust. 2 ustawy z dnia 21 sierpnia 1997 o gospodarce nieruchomościami (tekst jednolity Dz. U. z 2018 r. poz. 121 z późn. zm.) podaje do publicznej wiadomości wykaz nieruchomości, stanowiących własność Powiatu Nowosolskiego, przeznaczonych do oddania w najem:

Położenie nieruchomości	Oznaczenie i powierzchnia nieruchomości wg ewidencji gruntów	Numer księgi wieczystej	Opis i przeznaczenie nieruchomości	Czynsz za najem	Okres najmu
Obr. 3 Miasta Nowa Sól ul. Witosa 18 Lokal nr 1 położony na parterze oraz I piętrze (I/II) kondygnacja) budynku. Lokal położony w budynku objętym strefą ochrony konserwatorskiej „A”.	Lokal nr 1 o łącznej powierzchni 251,60 m ² składający się z 11 pomieszczeń użytkowych, części sanitarnej oraz komunikacji wraz z poddaszem nieużytkowym położonym nad częścią przedmiotowego lokalu. Szkic i opis lokalu użytkowego został przedstawiony w załączniku graficznym do niniejszego wykazu.	ZGIN/00014720/9	Zgodnie z miejscowym planem zagospodarowania przestrzennego miasta Nowa Sól teren, na którym znajduje się nieruchomość oznaczony jest symbolem UZ4.1 tj. teren usług ochrony zdrowia, obejmujący istniejące tereny przeznaczone na ośrodki zdrowia, przychodnie, domy opieki społecznej, z dopuszczeniem lokalizacji innych usług nieuciążliwych. Prawo realizacji funkcji mieszkaniowej jako uzupełniającej podstawowe przeznaczenie terenu. Budynek w którym znajduje się lokal nr 1 może być przeznaczony zarówno pod usługi ochrony zdrowia jak inne usługi nieuciążliwe łącznie lub osobno. Może być w całości przeznaczony np. na hotel. Usługi związane z handlem zostały w planie ograniczone do 400 m ² . Dopuszcza się również funkcję mieszkaniową jako uzupełniającą podstawowe przeznaczenie terenu, co oznacza, że funkcja mieszkaniowa musi występować łącznie z funkcją podstawową – usługową. Plan nie precyzuje w jakich proporcjach mieścić się ma funkcja uzupełniająca, co daje większą swobodę w jego interpretacji.	Miesięczny czynsz za najem stanowi kwotę 12 zł/m ² , ustalony na podstawie Uchwały Nr 11/2016 Zarządu Powiatu Nowosolskiego z dnia 23.03.2016 r. Do czynszu za najem doliczane są opłaty związane z najmem, tj. za wodę i odprowadzenie ścieków płynnych, za energię ciepłą, za wywóz nieczystości stałych, za energię elektryczną, za wykonywanie usług świadczonych w ramach sprawowania zarządu nieruchomością w tym zarządzania nieruchomością, sprzątnięcia terenu zewnętrznego. Opłaty liczone są w stosunku do powierzchni najmu.	3 lata

Wykaz wywiesza się w siedzibie Starostwa Powiatowego w Nowej Soli na okres 21 dni oraz publikuje na stronach internetowych: <http://bip.powiat-nowosolski.pl>

Starosta Nowosolski

z up. STAROSTY
Przemysław Ficner
WICESTAROSTA

SZKIC I OPIS LOKALU UŻYTKOWEGO

Położenie lokalu użytkowego – Nowa Sól, ul. Witosa 18

Powierzchnia użytkowa lokalu – 251,60m²

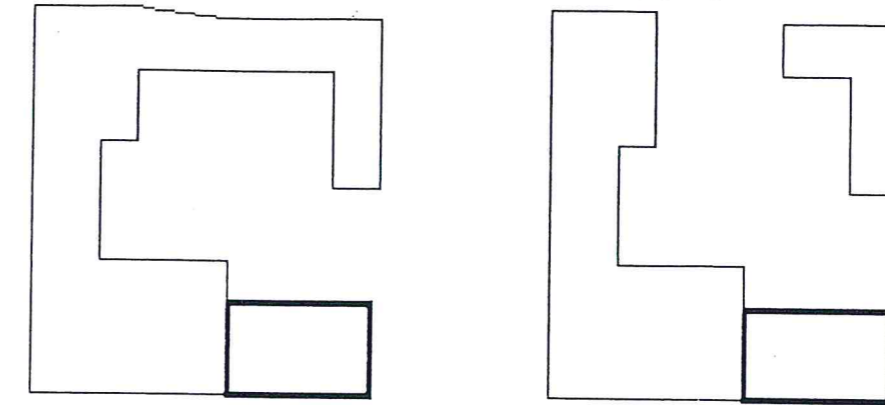
Położenie lokalu w budynku – parter/I piętro (I/II kondygnacja)

Instalacje wewnętrzne – elektryczna, wodociągowa, kanalizacyjna, ogrzewanie C.O. indywidualne

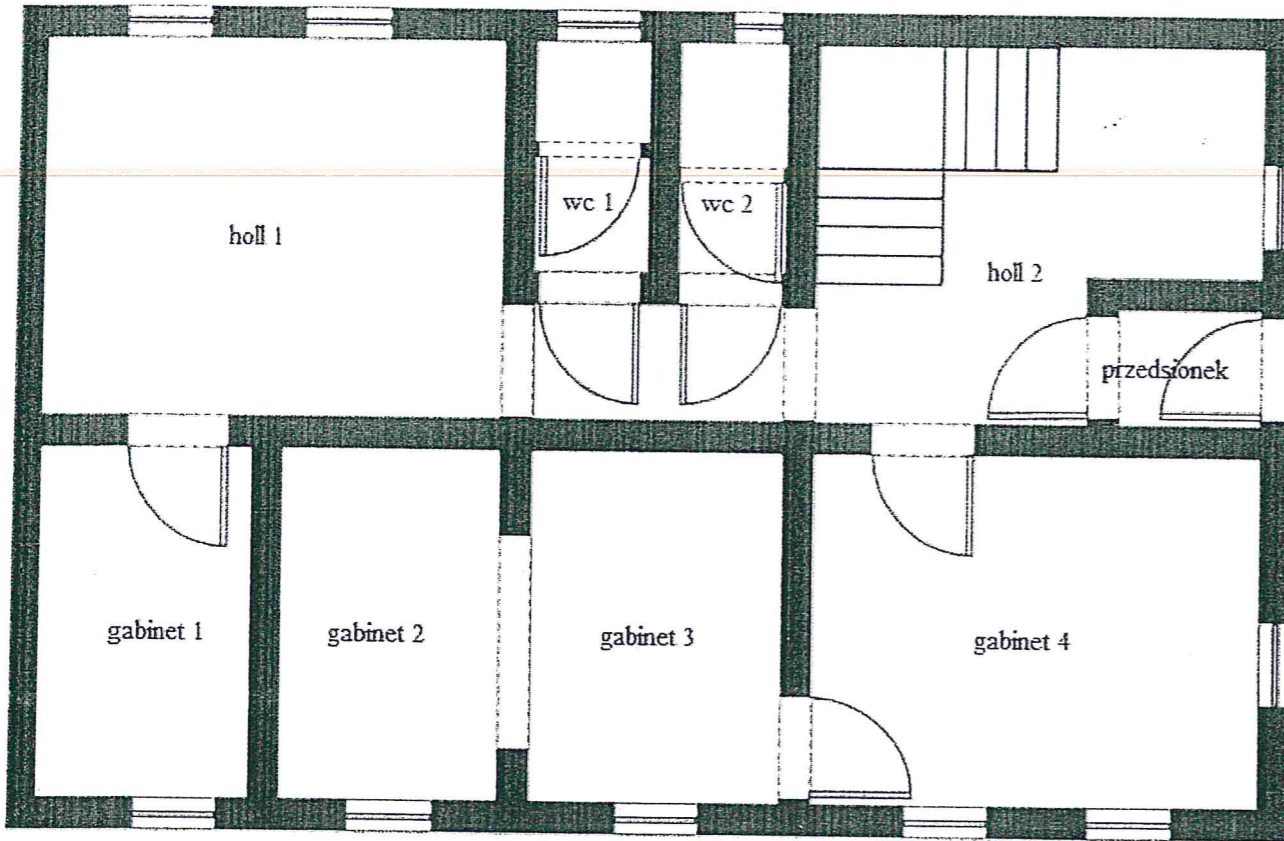
Pomieszczenia w lokalu:

- gabinet 1 – 13,02m²
- gabinet 2 – 12,80m²
- gabinet 3 – 13,16m²
- gabinet 4 – 26,74m²
- gabinet 5 – 28,54m²
- gabinet 6 – 13,40m²
- gabinet 7 – 19,21m²
- holl 1 – 27,60m²
- holl 2 – 22,37m²
- holl 3 – 30,39m²
- holl 4 – 21,27m²
- wc 1 – 3,76m²
- wc 2 – 3,02m²
- wc 3 – 3,63m²
- wc 4 – 2,97m²
- p.pom. 1 – 5,93m²
- p.pom. 2 – 1,86m²
- przedsionek – 1,93m²

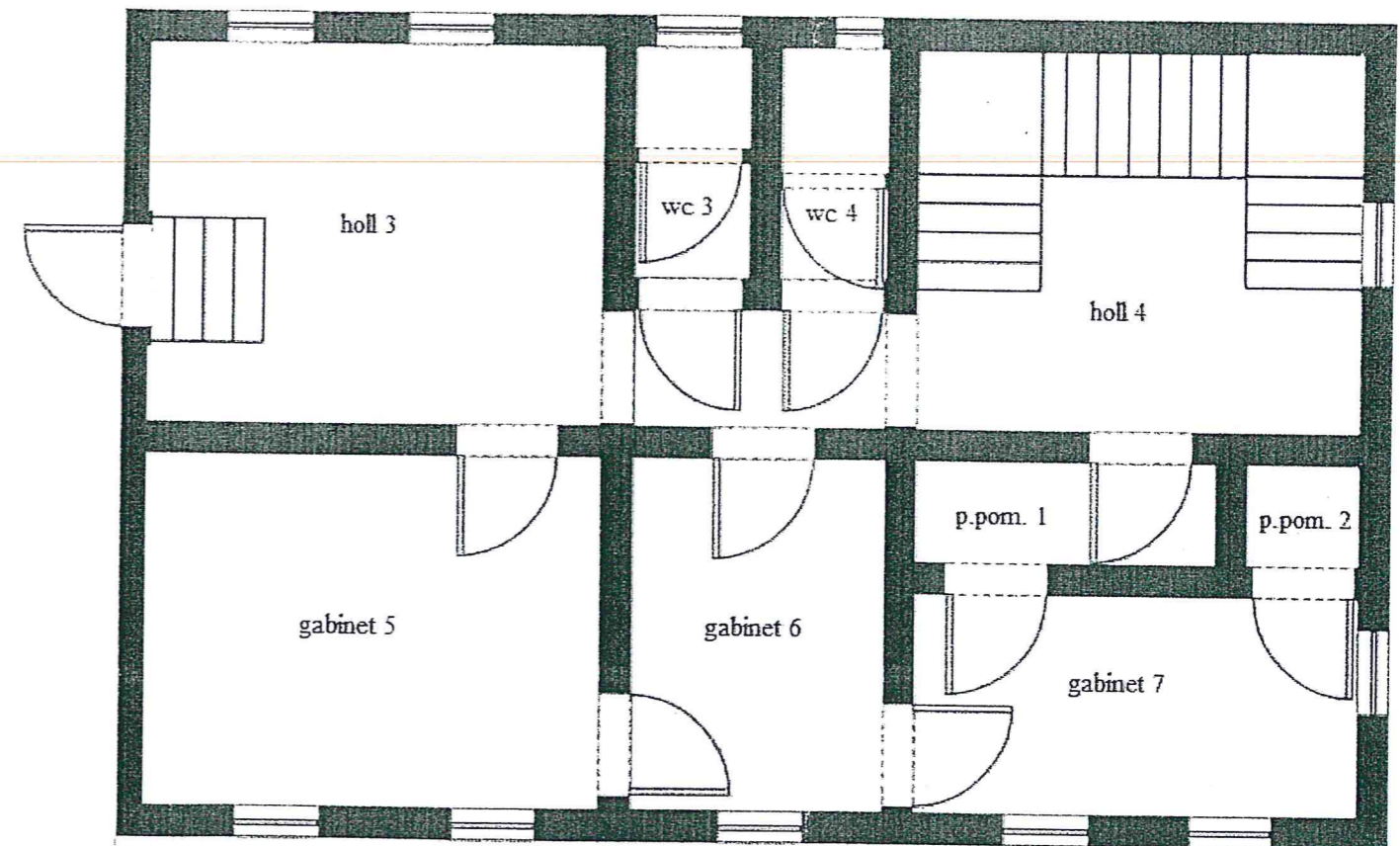
położenie lokalu w budynku
I kondygnacja II kondygnacja



I kondygnacja



II kondygnacja



z up. STAROSTY
Przemysław Ficner
WICESTAROSTA

lokal spełnia wymogi samodzielnego lokalu użytkowego zgodnie z art. 2 ust. 2 ustawy z dnia 24 czerwca 1994r. o własności lokali (Dz.U.2015 poz. 1892)



Otyń 10.09.2018r.