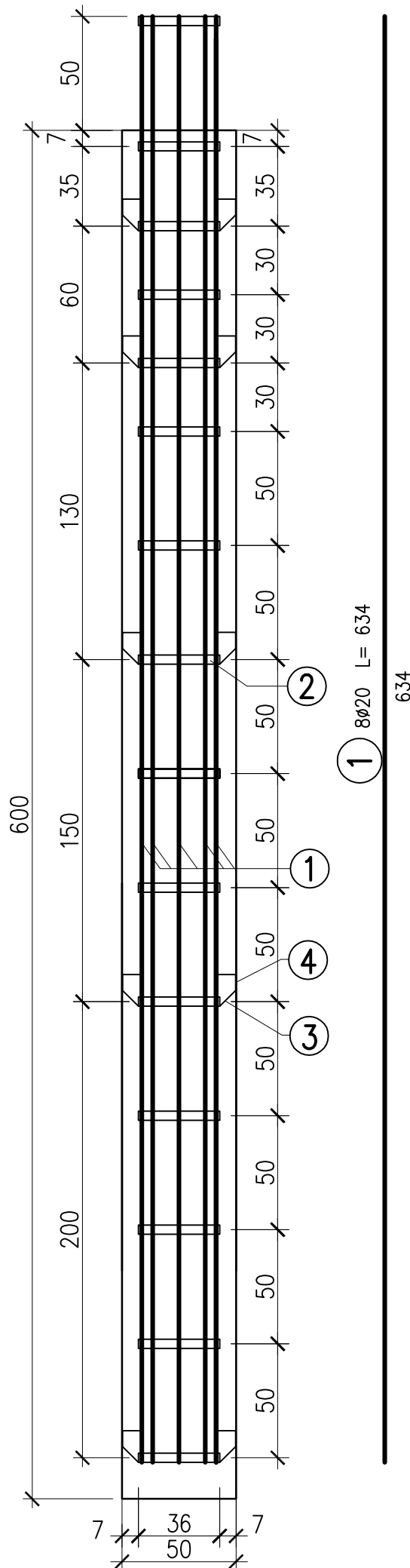


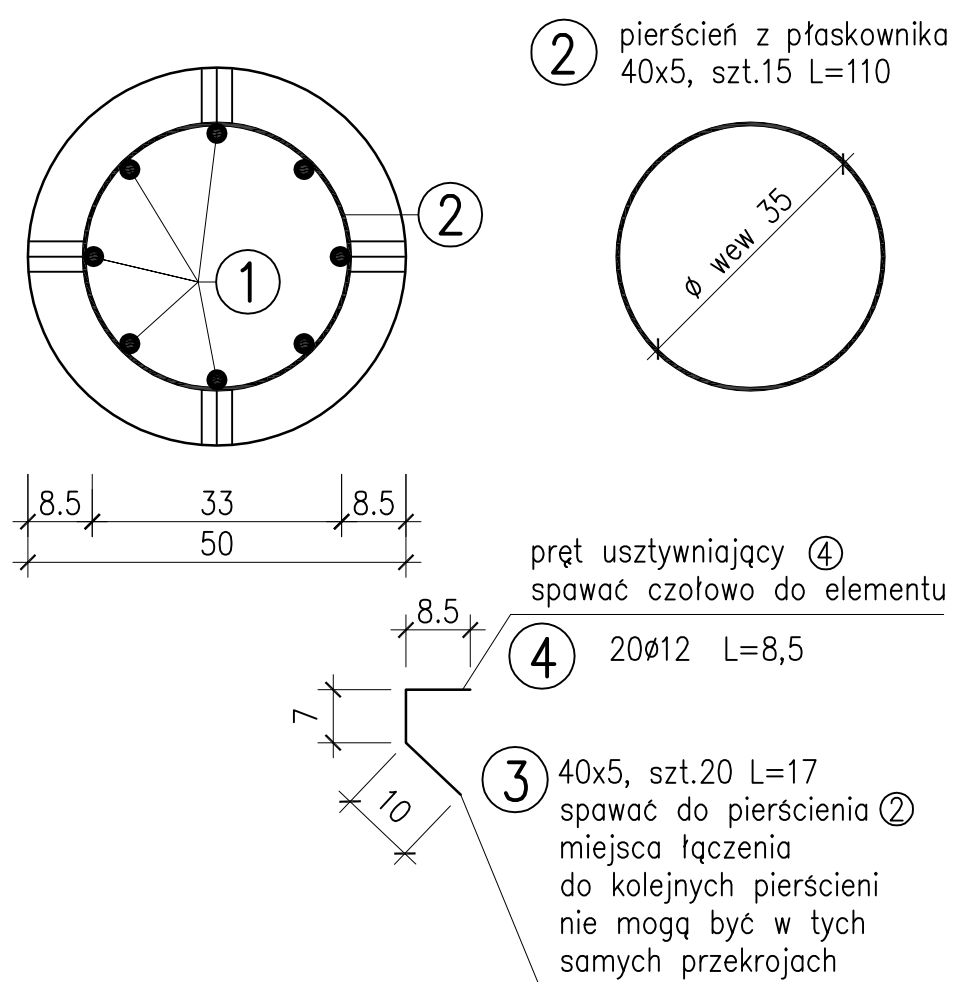
Zbrojenie pala CFA
Skalam 1:25



ZESTAWIENIE STALI						
Nr	Średnica [mm]	Długość [m]	ilość sztuk szt	Długość całkowita [m]		
				18G2-b #20	40x5	St3S #12
1	20	6,34	8	50,72		
2	40x5	1,10	15		16,50	
3	40x5	0,17	20		3,40	
4	12	0,085	20			1,70
RAZEM			[m]	50,72	19,90	1,70
MASA 1m			[kg]	2,47	1,57	0,89
RAZEM			[kg]	125,28	31,24	1,51
OGÓŁEM			[kg]	125,3	32,8	

DLA JEDNEGO PALA:
BETON B30 – 1,2 m³
STAL TYPU St3S – 32,8kg
STAL TYPU 18G2-b lub BSt500S – 125,3 kg

Przekrój A-A
Skala 1:10



UWAGA:
minimalne otulenie zbrojenia głównego – 7cm

BIURO PROJEKTÓW I EKSPERTYZ BUDOWNICTWA
KOMUNIKACYJNEGO Z. KOKOSZKA
66-004 Zatonie, Zatonie 3E. 601789866

PROJEKT WYKONAWCZY

Odbudowa mostu na kanale Starej Odry w ciągu drogi
powiatowej nr 1027 w km 0+900

SKALA
1:10
1:25

Projektant: mgr inż. Zbigniew Kokoszka
Uprawnienia projektowe nr 265/94/UW

kwiecień 2011

Asystent: mgr inż. Karol Kobiela

kwiecień 2011

Asystent: mgr inż. Daniel Kozłowski

kwiecień 2011

Asystent: mgr inż. Eryk Wroński

kwiecień 2011

Sprawdzający: mgr inż. Artur Ślusarczyk
Uprawnienia projektowe nr LBS/0001/POOM/06

kwiecień 2011

PAL ŻELBETOWY

Nr rys. 12