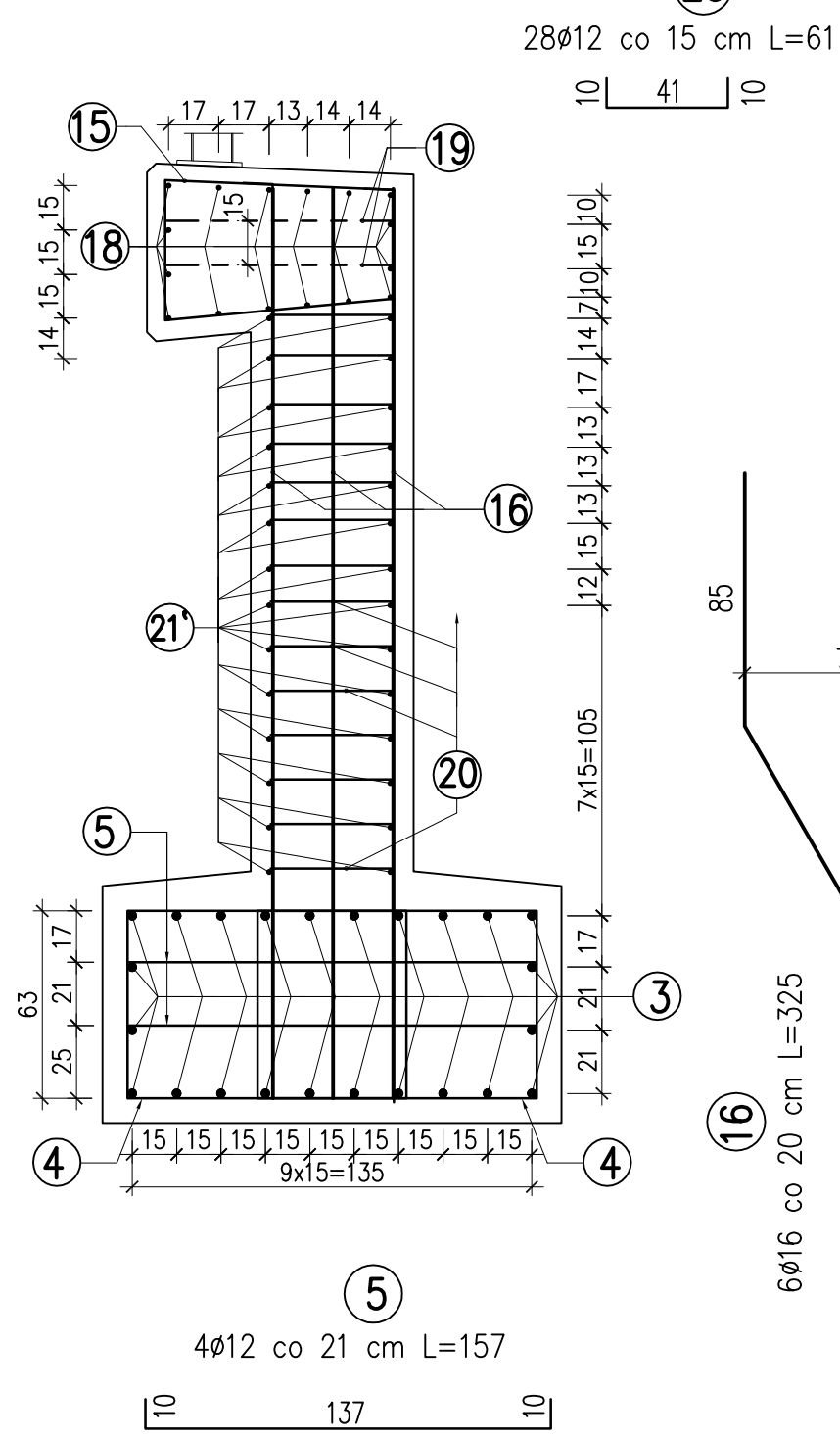
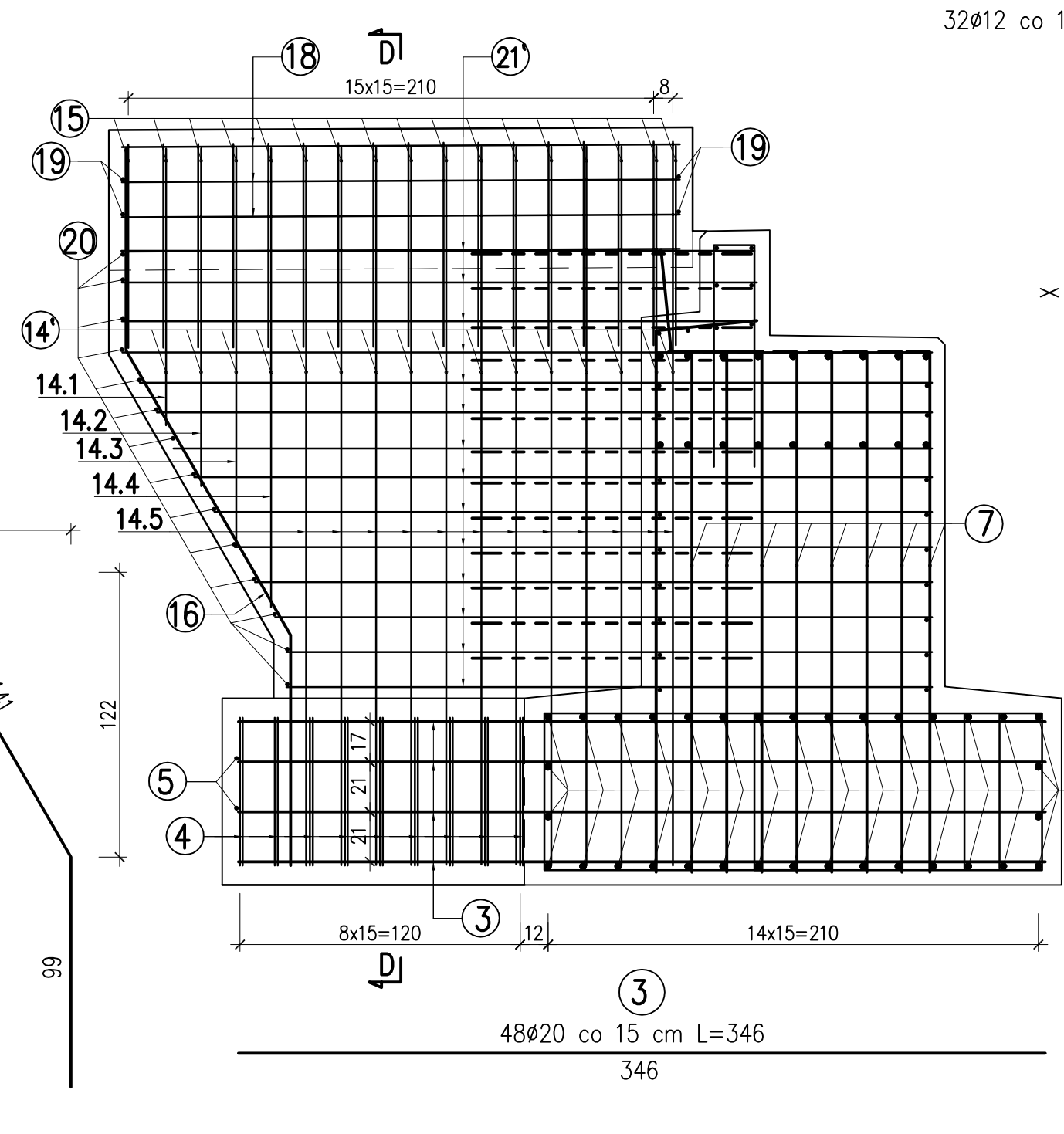


PRZEKRÓJ D-D



WIDOK B-B



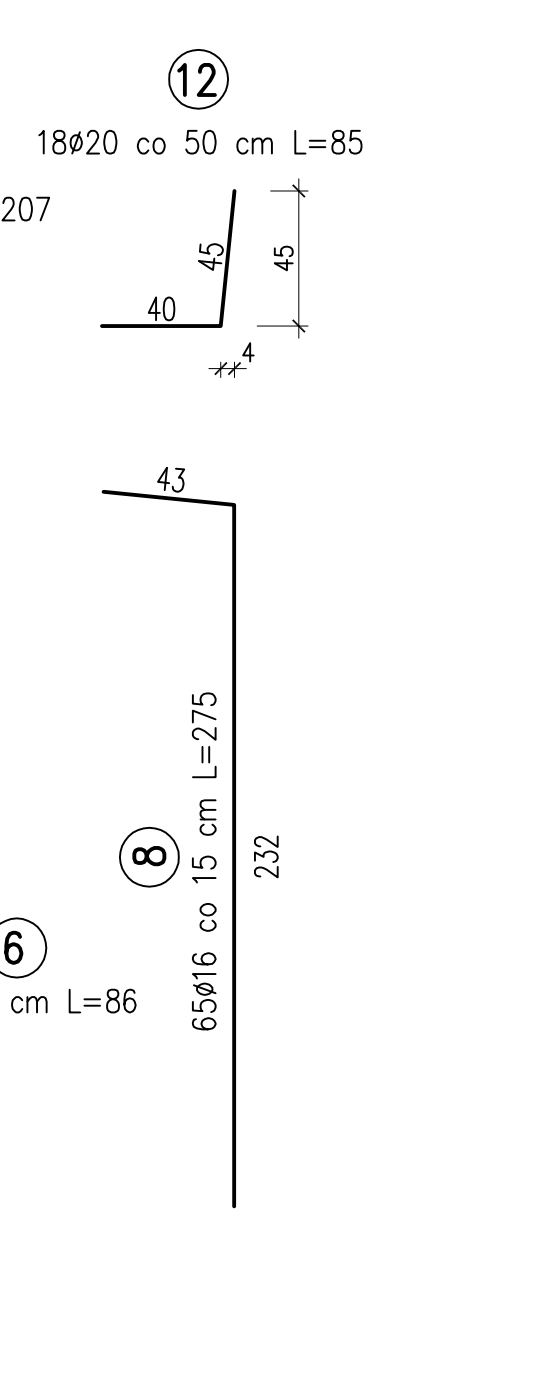
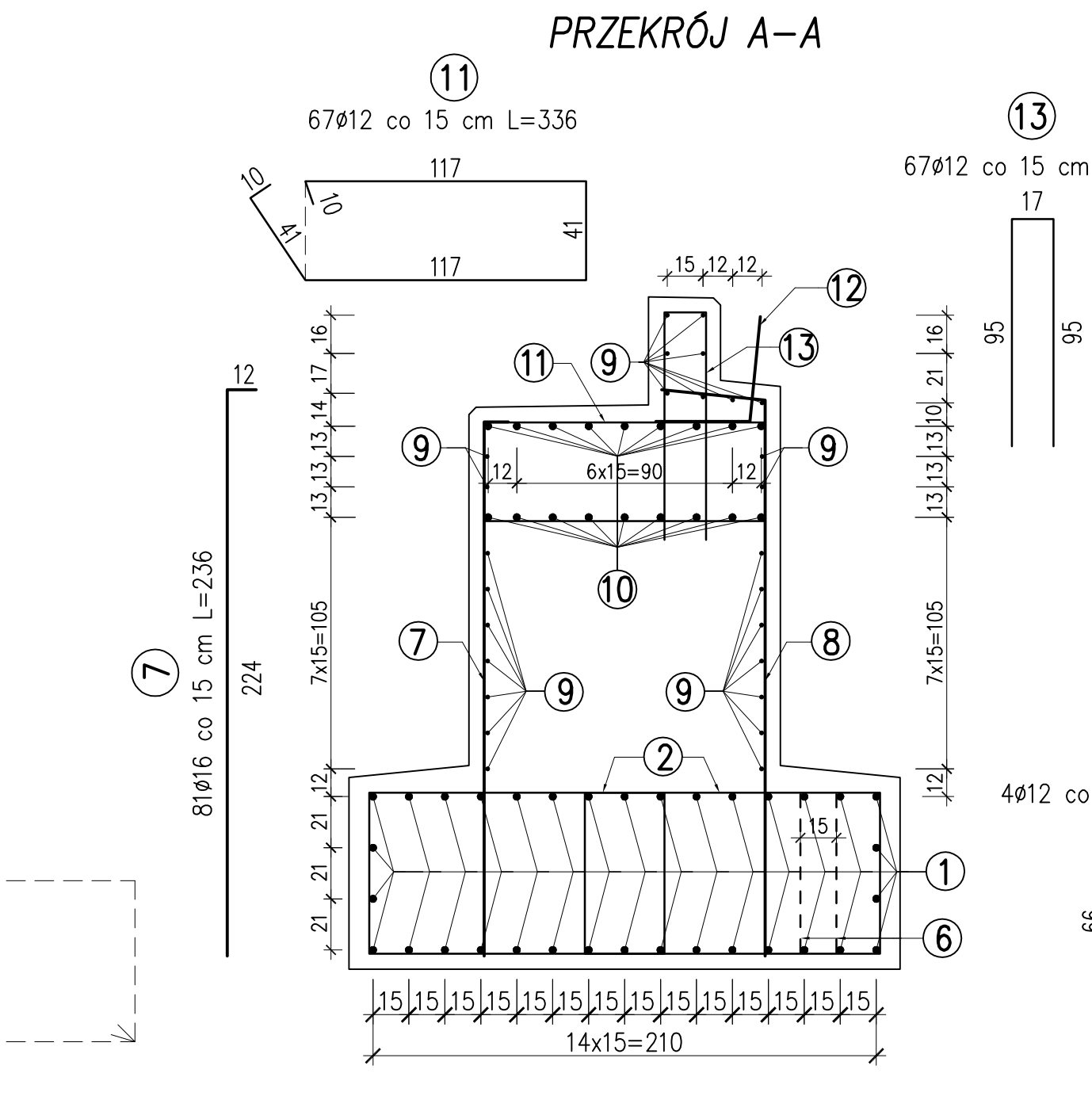
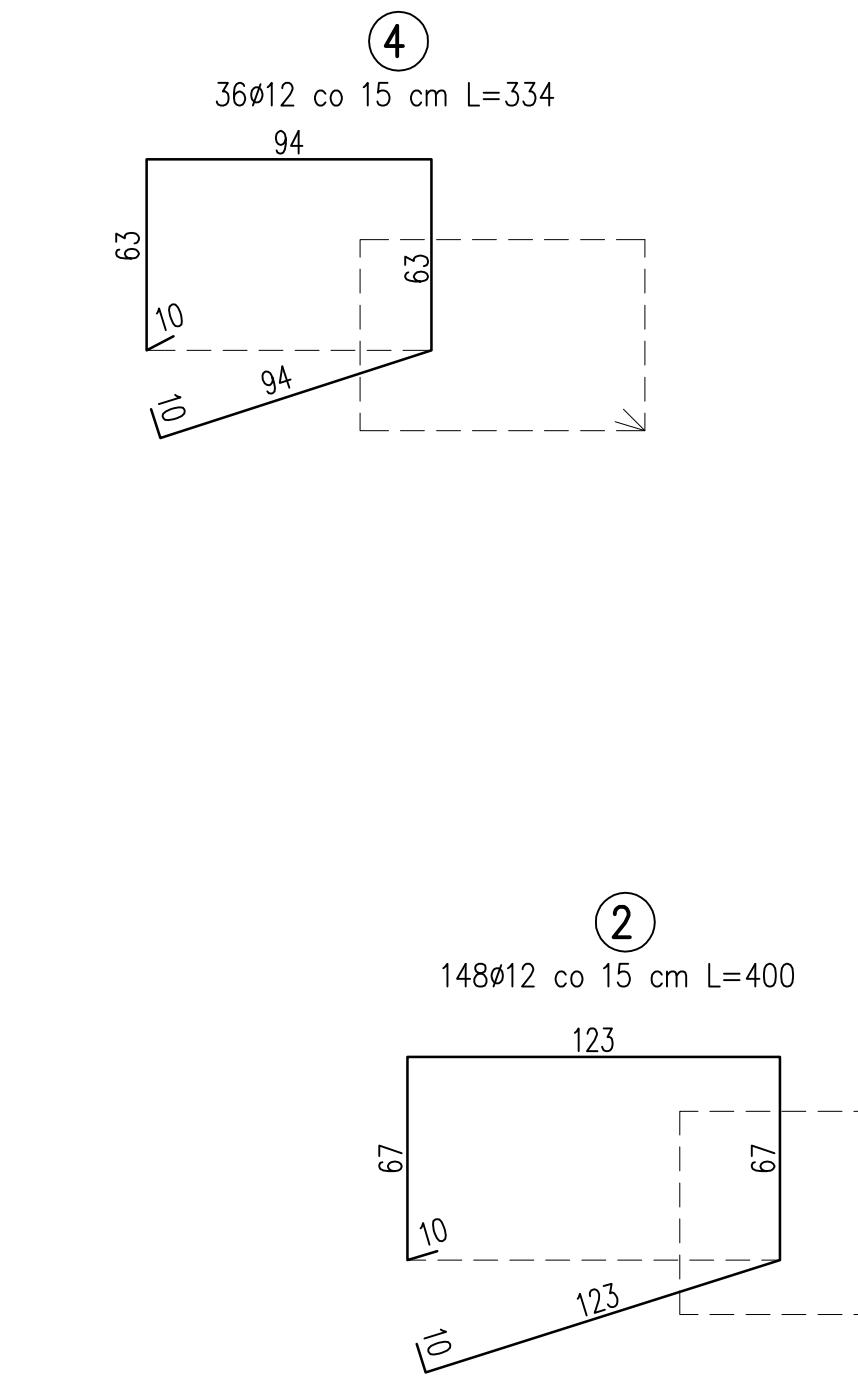
PRET 14'

Ozn.	X [cm]	Długość [cm]	Ilość [szt]	Długość razem [m]
14.1	118	128	2	2,56
14.2	145	155	2	3,10
14.3	171	181	2	3,62
14.4	197	207	2	4,14
14.5	307	317	24	76,08
Długość całkowita [m]				89,50

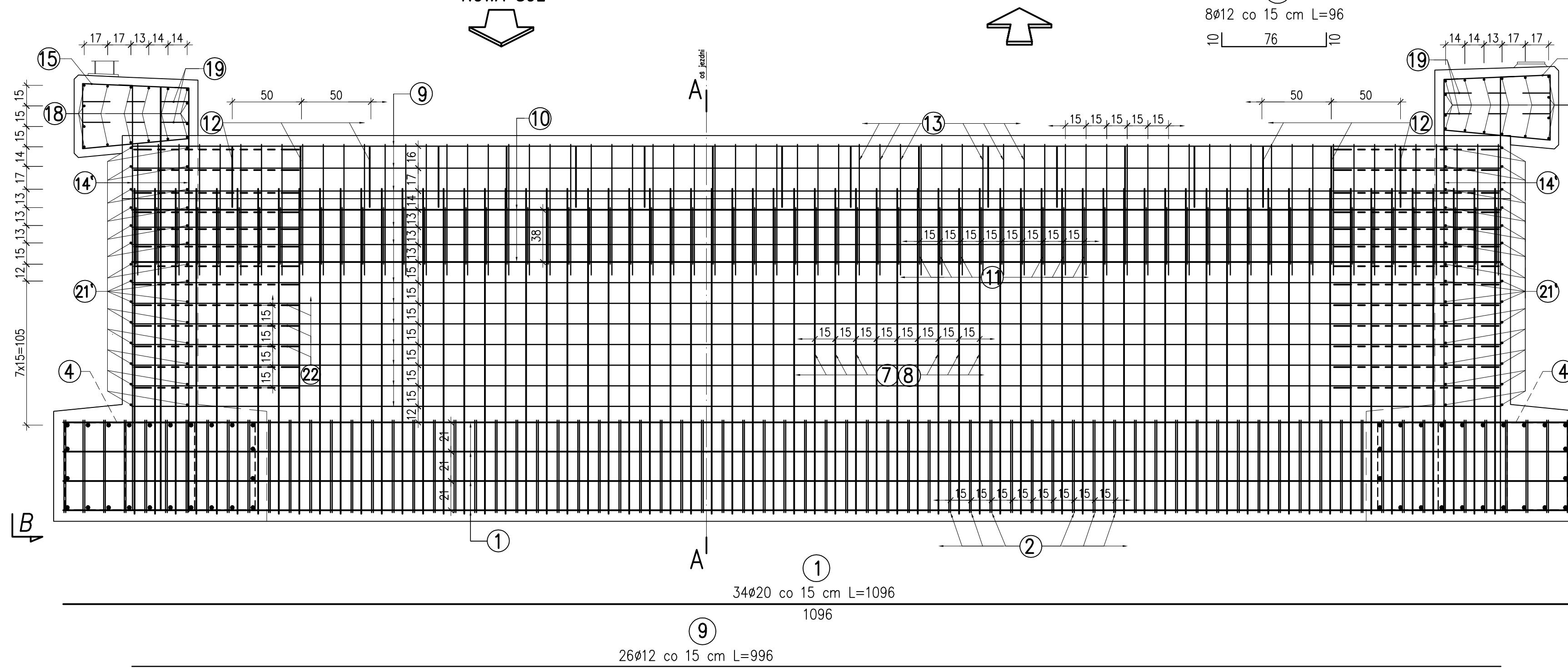
PRET 21'

Ozn.	X [cm]	Długość [cm]	Ilość [szt]	Długość razem [m]
21.1	272	292	16	46,72
21.2	347	367	4	14,68
21.3	339	359	4	14,36
21.4	332	352	4	14,08
21.5	323	343	4	13,72
21.6	316	336	4	13,44
21.7	307	327	4	13,08
21.8	299	319	4	12,76
21.9	290	310	4	12,40
21.10	281	301	4	12,04
21.11	277	297	4	11,88
Długość całkowita [m]				179,16

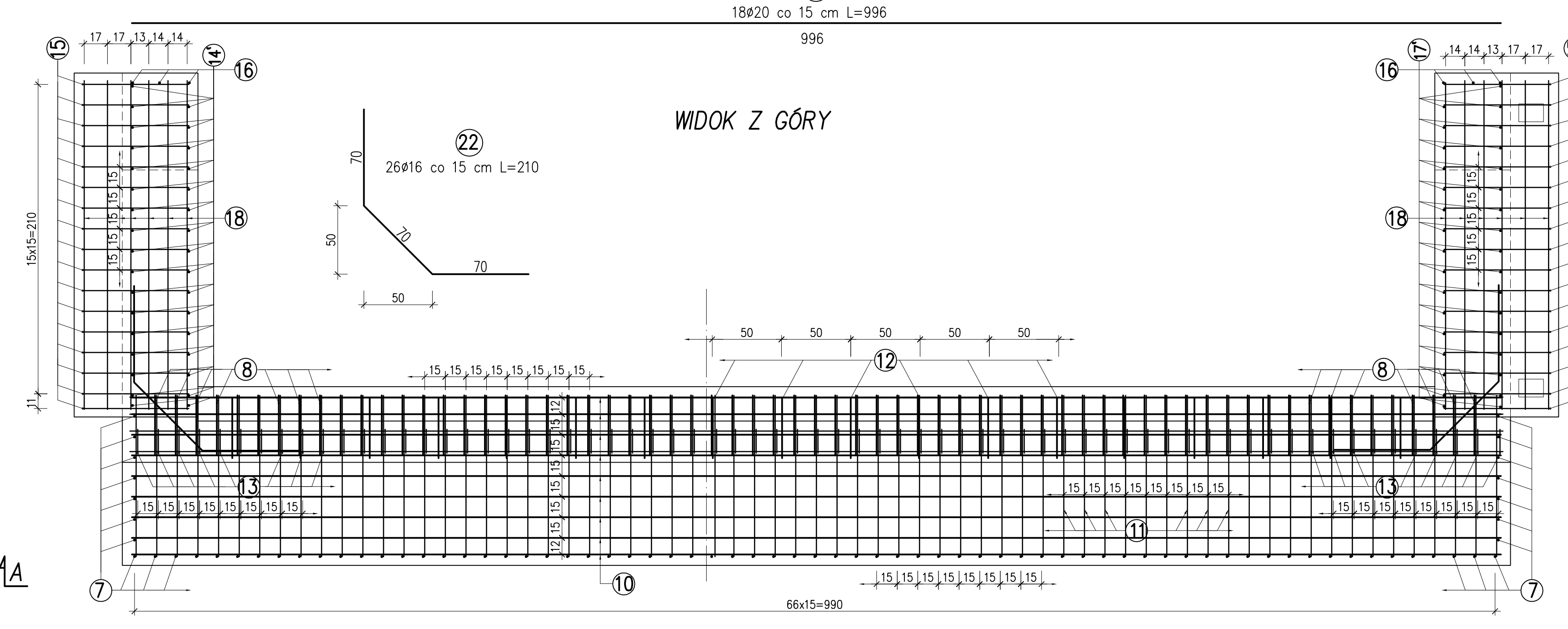
PRZEKRÓJ A-A



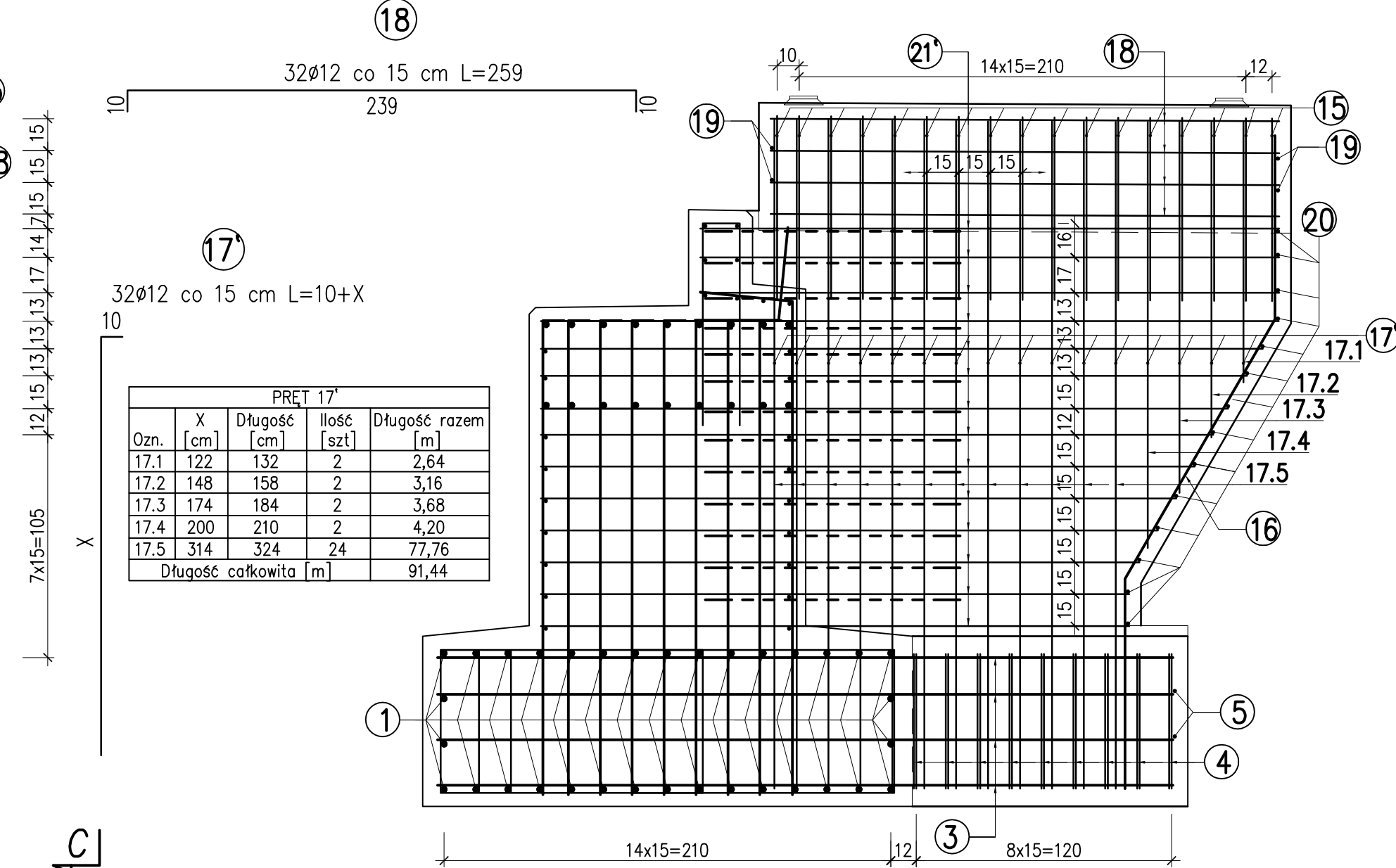
WIDOK A-A



WIDOK Z GÓRY



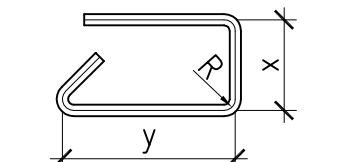
WIDOK C-C



ZESTAWIENIE STALI

Nr	Ø [mm]	Długość [cm]	Ilość [szt]	Długość całkowita [m]			
				12	16	20	
1	20	1096	34	---	---	372,64	
2	12	400	148	592,00	---	---	
3	20	346	48	---	---	166,08	
4	12	334	36	120,24	---	---	
5	12	157	4	6,28	---	---	
6	12	86	4	3,44	---	---	
7	16	236	81	---	191,16	---	
8	16	275	65	---	178,75	---	
9	12	996	26	258,96	---	---	
10	20	996	18	---	---	179,28	
11	12	336	67	225,12	---	---	
12	20	85	18	---	---	15,30	
13	12	207	67	138,69	---	---	
14	12	wg tabeli	89,50	---	---	---	
15	12	294	34	---	---	---	
16	16	325	6	---	19,50	---	
17	12	wg tabeli	91,44	---	---	---	
18	12	259	32	82,88	---	---	
19	12	96	8	7,68	---	---	
20	12	61	28	17,08	---	---	
21	12	wg tabeli	179,16	---	---	---	
22	16	210	26	54,60	54,60	---	
RAZEM				1867,07	444,01	733,30	
MASA 1m				kg	0,890	1,580	2,465
RAZEM				kg	1661,7	701,5	1807,6
OGÓLEM				kg	---	---	4171

- UWAGA!!!**
- NA RYSUNKU PRZEDSTAWIONO ZBROJENIE DLA 1 PRZYCZÓŁKA.
 - Należy wykonać 2 PRZYCZÓŁKI.
 - NA RYSUNKU PRZEDSTAWIONO ZBROJENIE PRZYCZÓŁKA PRAWOBRZEJNEGO ZBROJENIE PRZYCZÓŁKA LEWOBRZEJNEGO Należy wykonać analogicznie.
 - DŁUGOŚCI PRĘTÓW O ZMIENNYCH WYMIARACH PODANO W TABELACH.
 - PRĘTY ZBROJENIA Należy ułożyć tak aby procent prętów łączonych na zakład w jednym przekroju nie przekroczył 50%.
 - WYMIARY PRĘTÓW ZBROJENIOWYCH PODANO W ICH OSIACH



MINIMALNOŚCI OTULENIA PRĘTÓW ZBROJENIOWYCH:
 - 5,5 cm dla strzemion
 - 7 cm dla zbrojenia głównego

PRĘTY Należy układać, łączyć i odginać wg PN-91/S-10042

BIURO PROJEKTÓW I EKSPERTYZ BUDOWNICTWA KOMUNIKACYJNEGO Z. KOKOSZKA
 66-004 Zatonie, Zatonie 3E. 601789866

PROJEKT WYKONAWCZY

Odbudowa mostu na kanale Starej Odry w ciągu drogi powiatowej nr 1027 w km 0+900

Projektant: mgr inż. Zbigniew Kokoszka
 Uprawnienia projektowe nr 265/94/UW

Asystent: mgr inż. Karol Kobiela

Asystent: mgr inż. Daniel Kozłowski

Asystent: mgr inż. Eryk Woński

Sprawdzający: mgr inż. Artur Ślusarczyk
 Uprawnienia projektowe nr LBS/0001/P00M/06

ZBROJENIE PRZYCZÓŁKA

SKALA 1:25

kwiecień 2011
 kwiecień 2011
 kwiecień 2011
 kwiecień 2011

Nr rys. 11

ILOŚĆ MAT. DLA 1 PRZYCZÓŁKA
 BETON B30 (C25/30) - 53,0 m³
 BETON B15 (C12/15) - 13,0 m³
 STAL A-III N Bst500S - 4171,0 kg