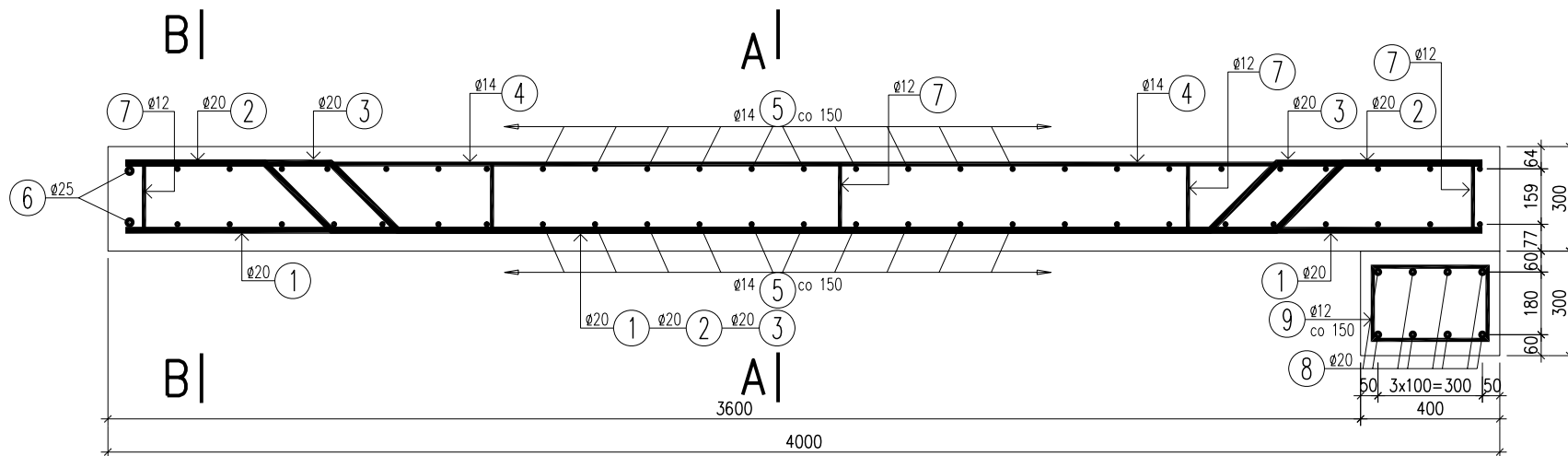
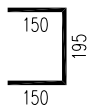


PRZEKRÓJ PODŁUŻNY

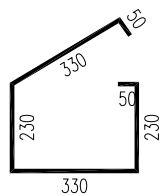
skala 1:20



⑦ 40φ12 L=495mm
ROZMIEŚCIĆ W SIATCE CO 1000 mm



⑨ 47φ12 L=1220mm



④ 49φ14 L=3900mm

③ 14φ20 L=4055mm

② 21φ20 L=4055mm

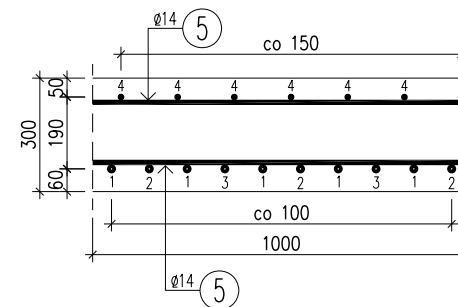
① 35φ20 L=3900mm

⑤ 52φ14 L=6900mm

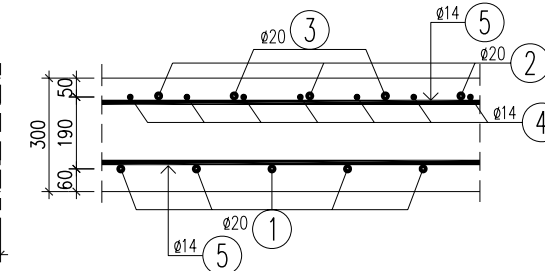
⑥ 2φ25 L=6900mm

⑧ 8φ20 L=6900mm

PRZEKRÓJ A-A



PRZEKRÓJ B-B



WYKAZ ZBROJENIA

Nr pręta	Średnica [mm]	Liczba [szt]	Długość [mm]	Długość ogólna [m]				Uwagi	
				18G2-b φ12	18G2-b φ14	18G2-b φ20	18G2-b φ25		
Element: PŁYTA PRZEJŚCIOWA									
1	φ20	35	3900			136.5			
2	φ20	21	4055			85.16			
3	φ20	14	4055			56.77			
4	φ14	49	3900		191.1				
5	φ14	52	6900		358.8				
6	φ25	2	6900				13.8		
7	φ12	40	495	19.8					
Długość razem				[m]	19.8	549.9	278.43	13.8	
Masa jednostkowa				[kg/m]	0.888	1.208	2.466	3.85	
Masa razem				[kg]	17.6	664.3	686.6	53.1	
Masa ogólna				[kg]	1422				
Wykonać 2 szt.					2 x 1422 = 2844 kg				

WYKAZ ZBROJENIA

Nr pręta	Średnica [mm]	Liczba [szt]	Długość [mm]	Długość ogólna [m]		Uwagi
				18G2-b φ12	18G2-b φ20	
Element: BELKA PODWALINOWA L=7 M						
8	φ20	8	6900		55.2	
9	φ12	47	1220	57.34		
Długość razem				[m]	57.34	55.2
Masa jednostkowa				[kg/m]	0.888	2.466
Masa razem				[kg]	50.9	136.1
Masa ogólna				[kg]	187	
Wykonać 2 szt.					2 x 187 = 374 kg	

ŁĄCZNIE DLA DWÓCH PŁYT

Płyta przejściowa

Beton B30: 2x8,4= 16,8 m³
Stal BSt500S: 2x1422= 2844 kg

Belka podwalinowa

Beton B30 2x0,85= 1,7 m³
Stal BSt500S 2x187= 374 kg



Biuro Projektów Dróg i Mostów "PRODIM"

mgr inż. Andrzej Szewczyk

ul. Garbarska 5, 67-100 Nowa Sól

tel. 068-387-55-13 kom. 601-96-80-88

Stanowisko	Imię i nazwisko	Nr uprawnień	Specjalność	Data	Podpis
Projektant:	mgr inż. Andrzej Szewczyk	3/04/ZG	mosty	06.2011	
Opracował:	inż. Sylwester Kita			06.2011	
Sprawdzający:	Antoni Sosnowski	88/76/ZG	konstr. inż.	06.2011	
Nazwa opracowania:					
ODBUDOWA MOSTU NA KANALE RÓW KRZYCKI LEŻĄCEGO W CIĄGU DROGI POWIATOWEJ NR 1027F W KM 4+100					
Nazwa rysunku			Branża	Skala	Nr rysunku
ZBROJENIE PŁYTY PRZEJŚCIOWEJ			mostowa	1:20	14