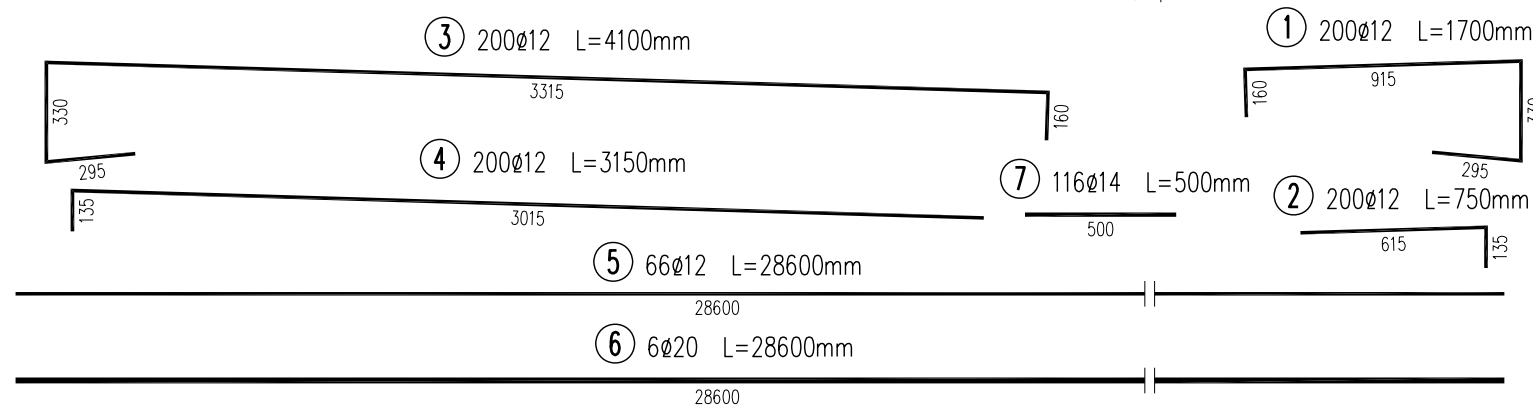
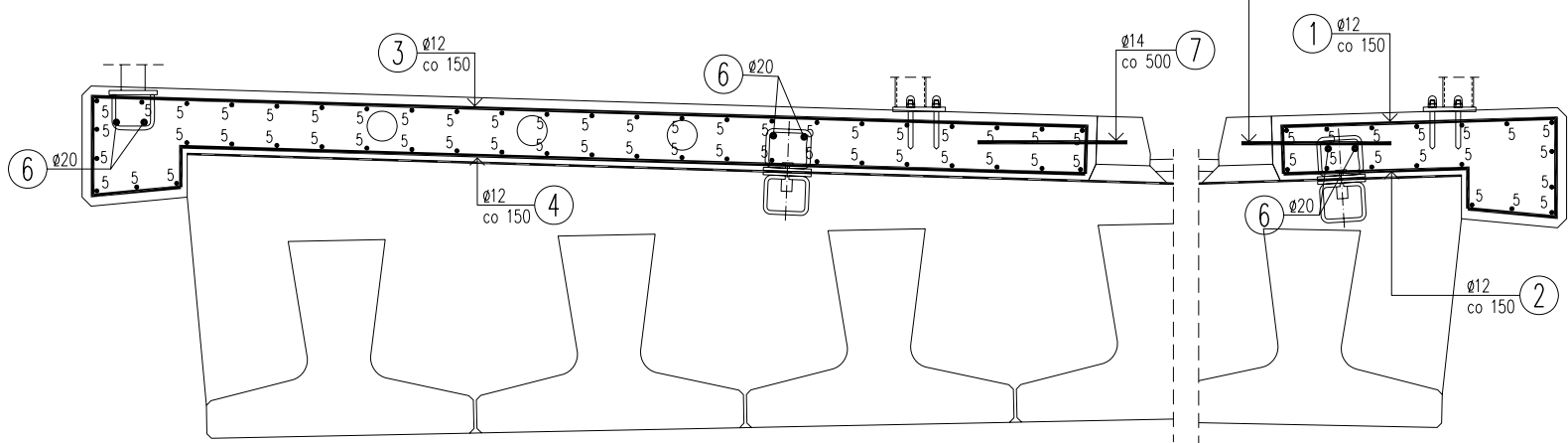
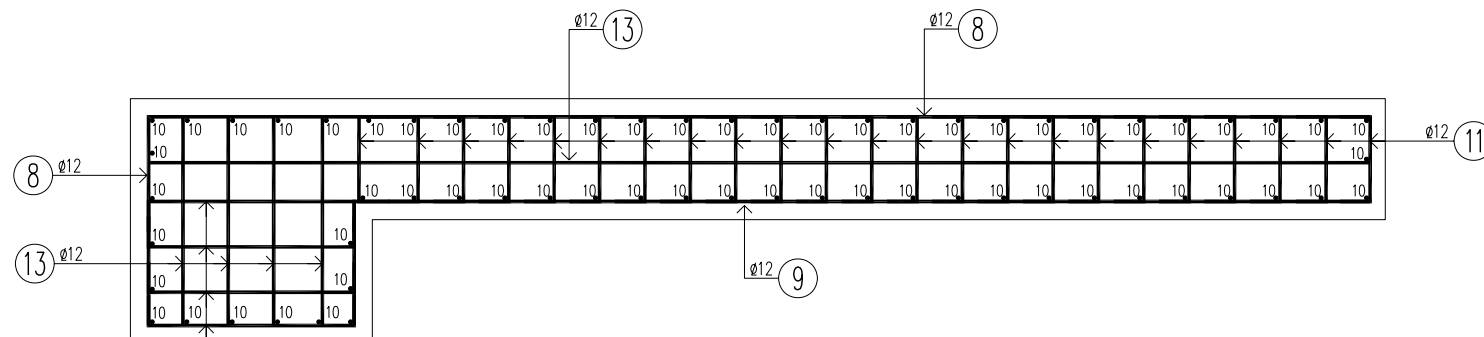


ZBROJENIE KAP PRZEKRÓJ POPRZECZNY

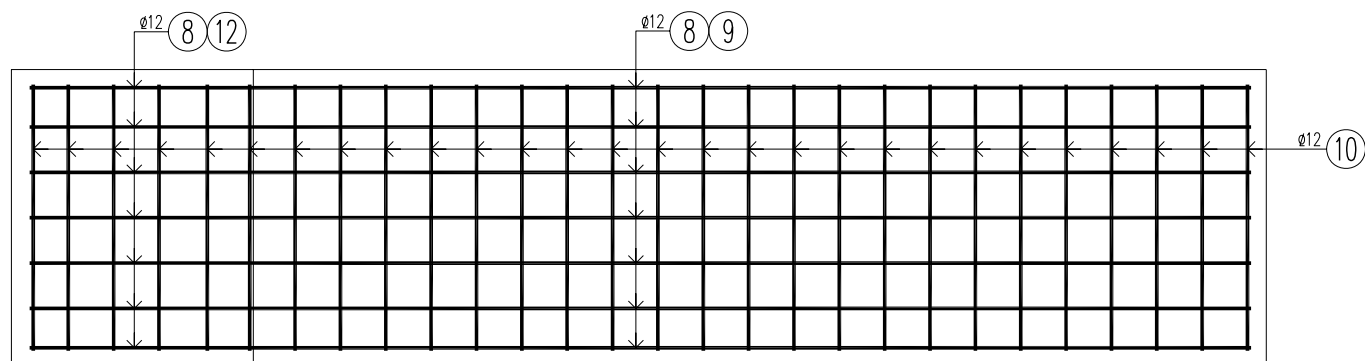
ZAKOTWIENIE KRAWĘŻNIKA
W KAPIE CHODNIKOWEJ
WG "KATALOGU DETALI MOSTOWYCH"
RYS. "CH05.1"



ZBROJENIE FUNDAMENTU POD BARIERĘ PRZEKRÓJ A-A



RZUT Z GÓRY



ŁĄCZNIE DLA DWÓCH KAP

Nr pręta	Średnica [mm]	Liczba [szt]	Długość [mm]	Długość ogólna [m]			Uwagi
				BST500 ϕ 12	BST500 ϕ 14	BST500 ϕ 20	
Element: KAPY CHODNIKOWE							
1	ϕ 12	200	1700	340			
2	ϕ 12	200	750	150			
3	ϕ 12	200	4100	820			
4	ϕ 12	200	3150	630			
5	ϕ 12	66	28600	1887.6			
6	ϕ 20	6	28600			171.6	
7	ϕ 14	116	500		58		
Długość razem [m]				3827.6	58	171.6	
Masa jednostkowa [kg/m]				0.888	1.208	2.466	
Masa razem [kg]				3398.9	70.1	423.2	
Masa ogólna [kg]				3892			

ŁĄCZNIE DLA DWÓCH KAP

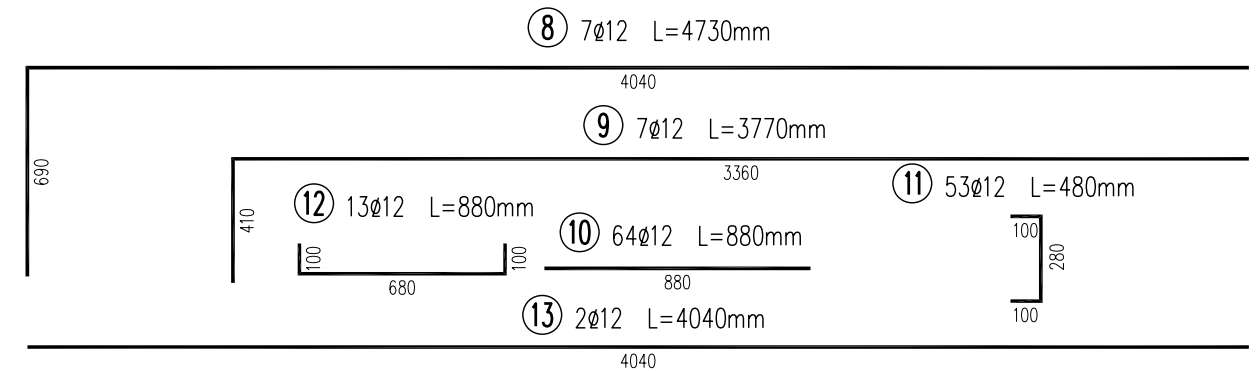
Beton B35 - 30,5 m³
Stal BSt500S
Kapy chodnikowe - 3892 kg
Dodatek na zakłady - 23 kg
Razem BSt500S - 3915 kg

UWAGA!
PRZY PRĘTACH O DŁ. ŁĄCZNEJ >10 M
NALEŻY PRZEWIDZIEĆ W ILOŚCI ZAMAWIANEJ STALI
DODATEK 1% DŁUGOŚCI PRĘTA NA ZAKŁADY

WYKAZ ZBROJENIA

Nr pręta	Średnica [mm]	Liczba [szt]	Długość [mm]	Dług.[m]		Uwagi
				BST500 ϕ 12		
Element: FUNDAMENT POD BARIERĘ						
8	ϕ 12	7	4730	33.11		
9	ϕ 12	7	3770	26.39		
10	ϕ 12	64	880	56.32		
11	ϕ 12	53	480	25.44		
12	ϕ 12	13	880	11.44		
13	ϕ 12	2	4040	8.08		
Długość razem [m]				160.78		
Masa jednostkowa [kg/m]				0.888		
Masa razem [kg]				142.8		
Masa ogólna [kg]				143		
Wykonać 2 szt.				2 x 143 = 286 kg		

Beton B30: 2x1,94= 3,88 m³
Stal BSt500S: 2x143= 286 kg



Biuro Projektów Dróg i Mostów "PRODIM"

mgr inż. Andrzej Szewczyk

ul. Garbarska 5, 67-100 Nowa Sól

tel. 068-387-55-13 kom. 601-96-80-88

Stanowisko	Imię i nazwisko	Nr uprawnień	Specjalność	Data	Podpis
Projektant:	mgr inż. Andrzej Szewczyk	3/04/ZG	mosty	06.2011	
Opracował:	inż. Sylwester Kita			06.2011	
Sprawdzający:	Antoni Sosnowski	88/76/ZG	konstr. inż.	06.2011	

Nazwa opracowania:
ODBUDOWA MOSTU NA KANALE RÓW KRZYCKI
LEŻĄCEGO W CIĄGU DROGI POWIATOWEJ NR 1027F W KM 4+100

Nazwa rysunku	Branża	Skala	Nr rysunku
ZBROJENIE KAP CHODNIKOWYCH	mostowa	1:25	12