

PLAN ZBROJENIA FUNDAMENTU

CIOSY PODŁOŻYSKOWE

WYKAZ ZBROJENIA									
Nr pręta	Średnica [mm]	Liczba	Długość [m]	Długość ogólna [m]			Uwagi		
				Ø12	Ø20	Ø25			
Element: FUNDAMENT									
1	Ø25	14	13060			182,84			
2	Ø25	14	12500			175			
3	Ø20	59	3690			217,71			
4	Ø20	59	3030			178,77			
5	Ø25	18	7165			128,97			
6	Ø25	18	6505			117,09			
7	Ø20	46	2840			130,64			
8	Ø20	46	2280			104,68			
9	Ø12	5	11535			57,68			
10	Ø12	5	9020			45,1			
11	Ø12	10	3500			35,2			
12	Ø12	10	5540			55,4			
13	Ø12	10	1915			19,15			
14	Ø12	560	620			347,2			
Długość razem [m]							528,73	632	602,9
Masa jednostkowa [kg/m]							0,888	2,466	3,85
Masa razem [kg]							497	1558,5	2325
Masa ogólna [kg]								4381	
Wykonano 2 szt.							2 x 4381 = 8762 kg		

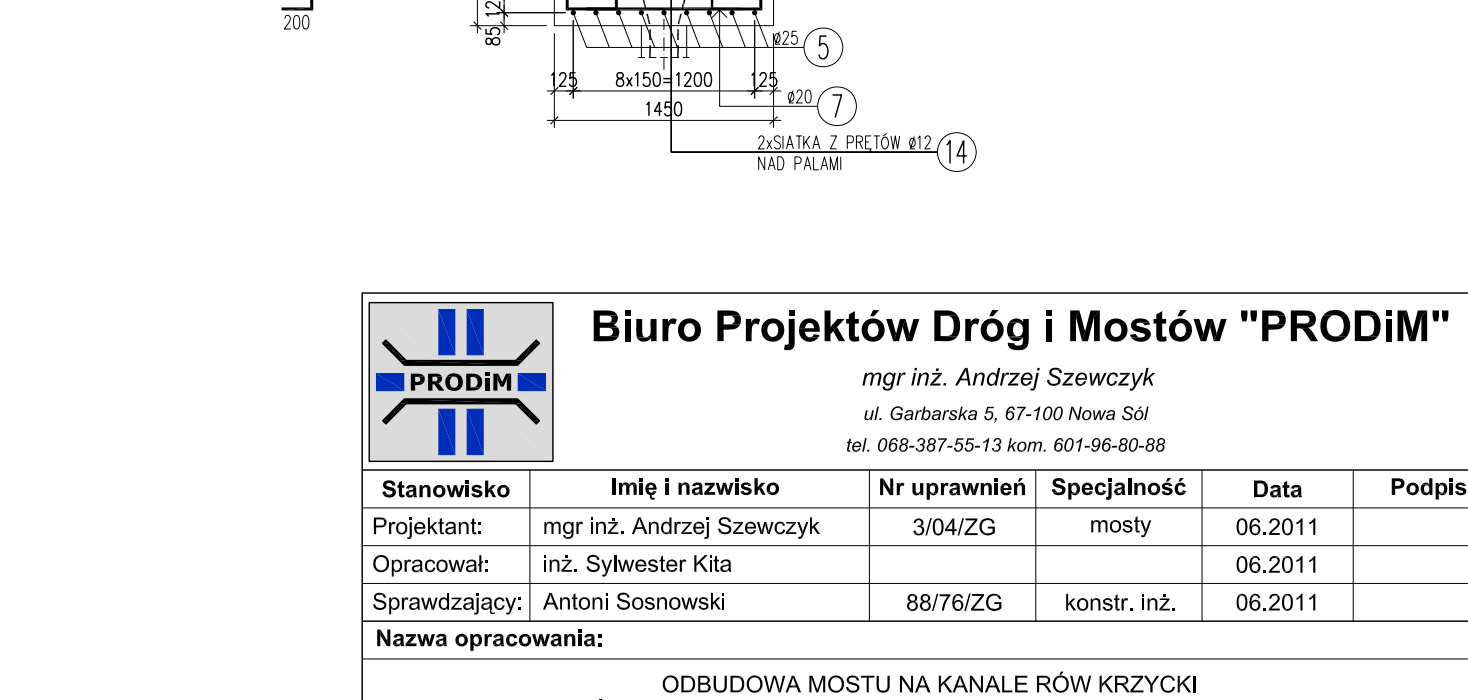
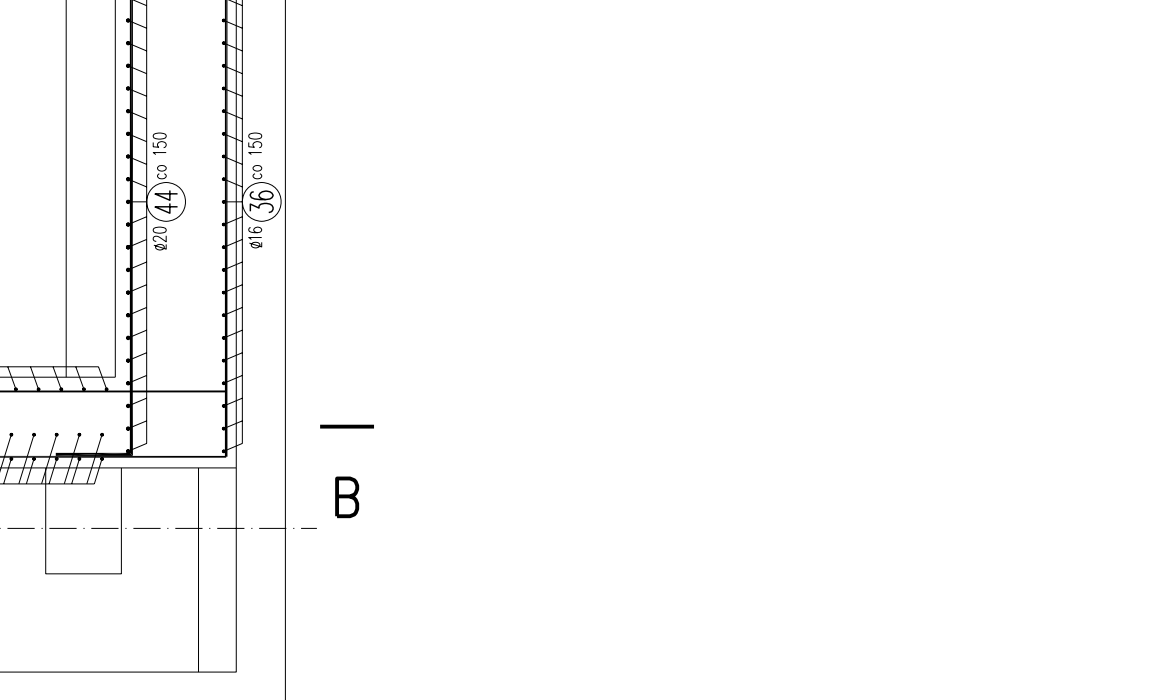
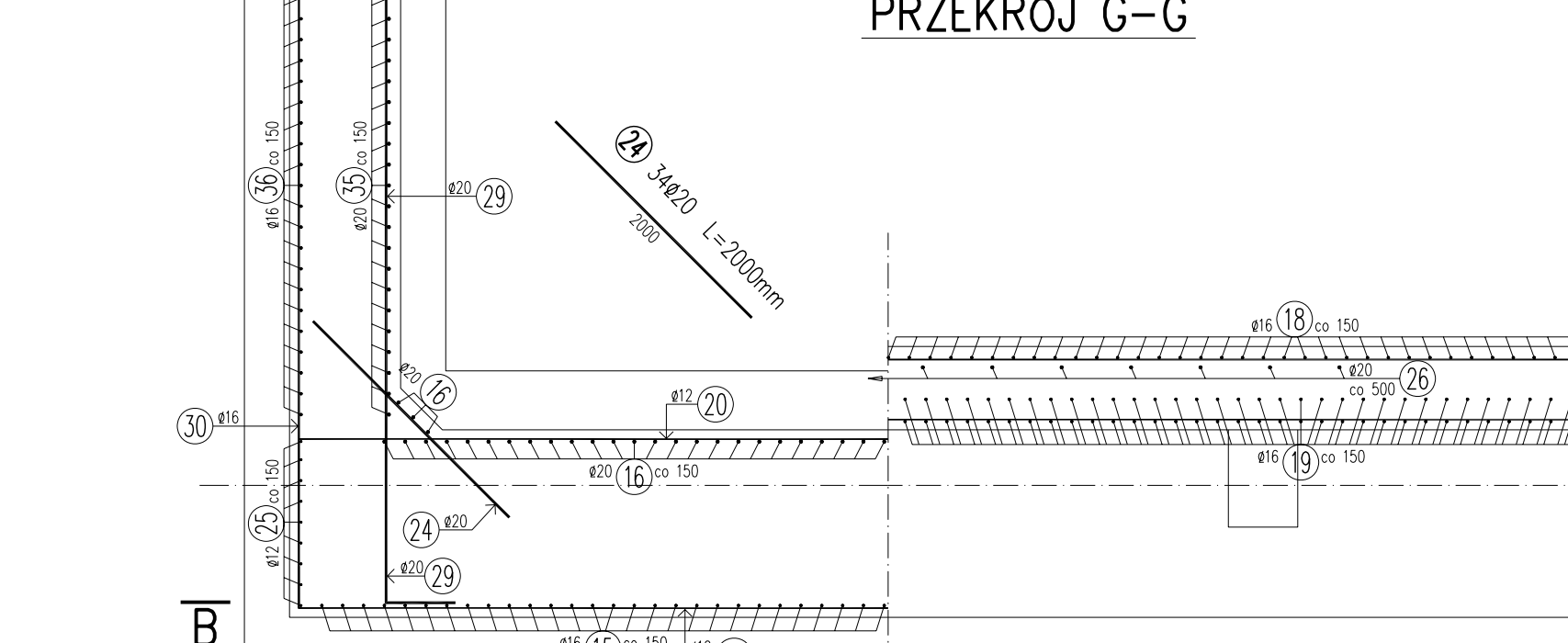
WYKAZ ZBROJENIA									
Nr pręta	Średnica [mm]	Liczba	Długość [m]	Długość ogólna [m]			Uwagi		
				Ø12	Ø16	Ø20			
Element: SKRZYDEŁKA (ZESTAWIENIE DLA DWÓCH SKRZYDEŁEK)									
29	Ø16	26	5365			136,81			
30	Ø16	26	4805			124,93			
31	Ø20	14	6400			193,32			
32	Ø16	18	5900			106,2			
33	Ø20	18	7030			128,54			
34	Ø16	23	6550			150,65			
35	Ø20	23	4715			108,43			
36	Ø16	46	5560			255,76			
37	Ø12	140	1030			144,2			
38	Ø12	52	730			37,96			
39	Ø16	39	1950			98,5			
40	Ø16	18	1080			19,44			
41	Ø16	54	1820			98,28			
42	Ø12	10	5680			56,8			
43	Ø12	24	825			19,8			
44	Ø20	23	5960			128,57			
45	Ø12	13	1830			21,19			
46	Ø12	23	1930			25,09			
Długość razem [m]							305,04	813,76	590,05
Masa jednostkowa [kg/m]							0,888	1,578	2,466
Masa razem [kg]							270,9	1284,1	1451,5
Masa ogólna [kg]								3010	
Wykonano 2 szt.							2 x 3010 = 6020 kg		

WYKAZ ZBROJENIA									
Nr pręta	Średnica [mm]	Liczba	Długość [m]	Długość ogólna [m]			Uwagi		
				Ø12	Ø16	Ø20			
Element: KORPUS									
15	Ø16	72	4095			294,84			
16	Ø20	71	4095			280,75			
17	Ø16	72	2685			193,32			
18	Ø16	64	3540			226,56			
19	Ø16	64	3460			221,44			
20	Ø12	35	10885			380,98			
21	Ø12	19	11485			218,22			
22	Ø12	17	10890			185,13			
23	Ø12	2	10890			21,78			
24	Ø20	34	2000			68			
25	Ø12	18	4095			73,71			
26	Ø20	14	1000			14			
27	Ø12	18	1105			19,89			
28	Ø12	6	1800			10,8			
Długość razem [m]							910,51	936,18	372,75
Masa jednostkowa [kg/m]							0,888	1,578	2,466
Masa razem [kg]							808,5	1473,3	919,2
Masa ogólna [kg]								3205	
Wykonano 2 szt.							2 x 3205 = 6410 kg		

WYKAZ ZBROJENIA							
Nr pręta	Średnica [mm]	Liczba	Długość [m]	Długość ogólna [m]			Uwagi
				Ø12	Ø16	Ø20	
Element: CIOSY PODŁOŻYSKOWE							
47	Ø12	7	1200			8,4	
48	Ø12	5	1400			7	
49	Ø12	7	390			2,73	
50	Ø12	5	590			2,95	
Długość razem [m]							21,08
Masa jednostkowa [kg/m]							0,888
Masa razem [kg]							18,7
Masa ogólna [kg]							19
Wykonano 8 szt.							8 x 19 = 152 kg

Beton B30  
 Korpus: 2x58,19= 116,38 m<sup>3</sup>  
 Skrzydełka: 2x15,28+2x17,20= 64,96 m<sup>3</sup>  
 Fundament: 2x37,71= 75,42 m<sup>3</sup>  
 Ciosy podłożyskowe: 8x0,06= 0,48 m<sup>3</sup>  
 Razem B30: 257,24 m<sup>3</sup>  
 Beton B15: 2x73,01= 146,02 m<sup>3</sup>  
 Stal B500S  
 Korpus: 2x3205= 6410 kg  
 Skrzydełka: 2x3010= 6020 kg  
 Fundament: 2x4381= 8762 kg  
 Ciosy podłożyskowe: 8x19= 152 kg  
 Razem: 21344 kg  
 Dodatek na zakłady: 45 kg  
 Razem B500S: 21389 kg

UWAGA!  
 PRZY PRĘTACH O DL. ŁĄCZNEJ >10 M  
 NALEŻY PRZEWIDZIEĆ W ILOŚCI ZAMAWIANEJ STALI  
 DODATEK 1% DŁUGOŚCI PRĘTA NA ZAKŁADY



**PRODIM** Biuro Projektów Dróg i Mostów "PRODIM"  
 mgr inż. Andrzej Szewczyk  
 ul. Garbarska 5, 67-100 Nowa Sól  
 tel. 068-387-55-13 kom. 601-96-80-88

Stanowisko	Imię i nazwisko	Nr uprawnień	Specjalność	Data	Podpis
Projektant:	mgr inż. Andrzej Szewczyk	3/04/ZG	mosty	06.2011	
Opracował:	inż. Sylwester Kita			06.2011	
Sprawdzający:	Antoni Sosnowski	88/76/ZG	konstr. inż.	06.2011	

Nazwa opracowania:  
 ODBUDOWA MOSTU NA KANALE RÓW KRZYCKI  
 ŁĄCZĄCEGO W CIĄGU DRÓGI POWIATOWEJ NR 1027F W KM 4+100

Nazwa rysunku	Skala	Nr rysunku
ZBROJENIE PRZYZCÓLKÓW	1:50	10