

STAN NOWOPROJEKTOWANY  
PRACOWNIA GASTRONOMICZNA

DRZWI DŹWIĘKOIZOLACYJNE TYP A

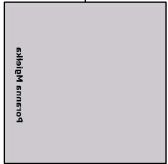
POL-SKONE "90"

KLIMATYZATOR DAIKIN EURO BASIC

FTXB60C

PASEK 10 cm, KOLOR BIAŁY

KOLOR DULUX POLARNA MGIEKA

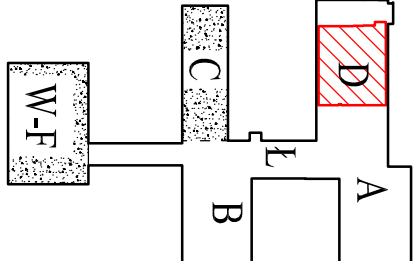


MONITOR MULTIMEDIALNY

KOLOR DULUX POLARNA MGIEKA



TABLICA SUCHOŚCIERALNA



Część nieobjęta opracowaniem projektu

Część objęta opracowaniem arkusza



KRZESŁO OBROTOWE RAPID

KOLOR NIEBIESKI

BIURKO KUJAWIAK

KOLOR BUK



KRZESŁO WING II PLUS  
KOLOR BUK, STELAŻ CHROM,  
TAPICERKA NIEBIESKA

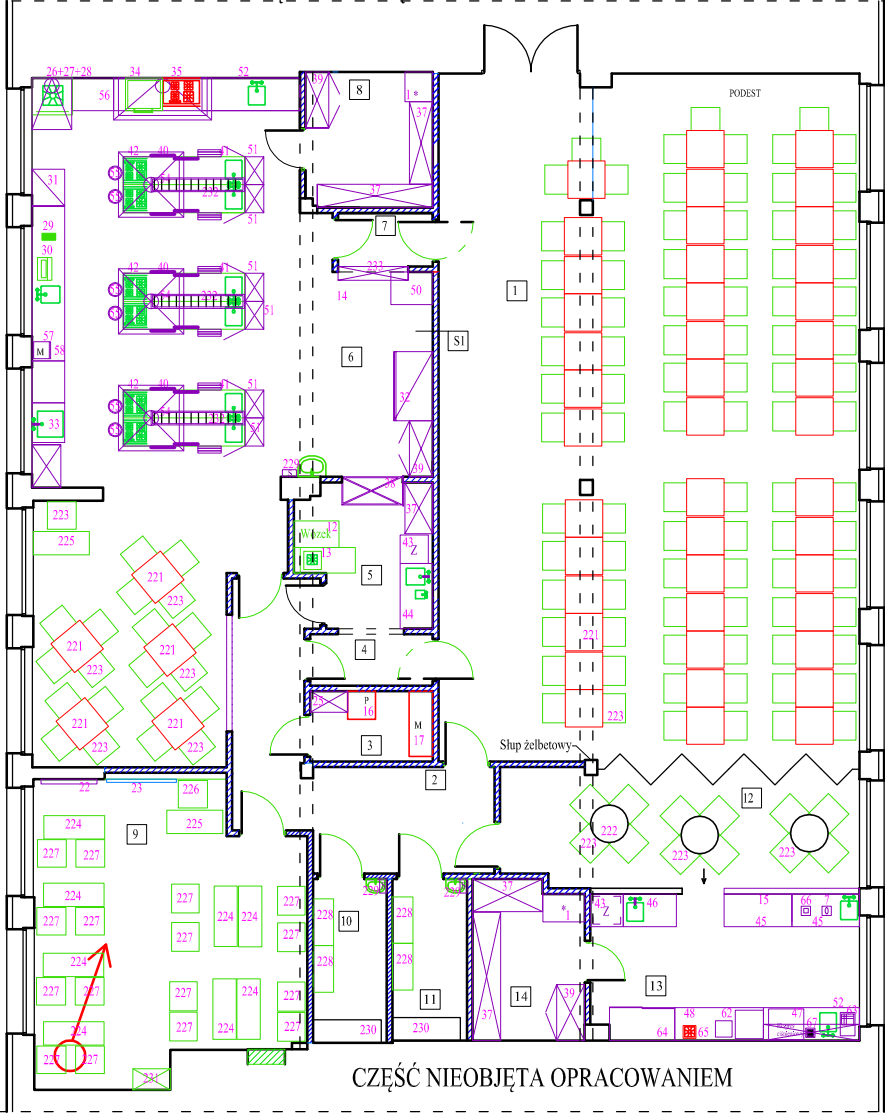


WYKŁADZINA PCV - MIPOLAM SYMBIOZ COTTON



CZĘŚĆ NIEOBJĘTA OPRACOWANIEM

CZĘŚĆ NIEOBJĘTA OPRACOWANIEM



ALTECH 65 - 386 Zielona Góra ul. Budowlana 4A

tel. 785 527 085  
altech@wp.pl

STAN NOWOPROJEKTOWANY -  
PRACOWNIA GASTRONOMICZNA

BRANŻA: ARCH.

Opieka: Zespół Szkół Ponadgimnazjalnych nr 4

Adres budynku: Nowa Sól, ul. Wojska Polskiego 106  
dz. ewid. nr 1121/7

DATA: WRZESIEŃ  
2016

Projektował: mgr inż. arch. Barbara Mikołajczak  
upr. nr 95/79/ZG

RYSUNEK NR A-4

Osoba sprawująca: mgr inż. arch. Anna Kulawińska  
37/88/ZG