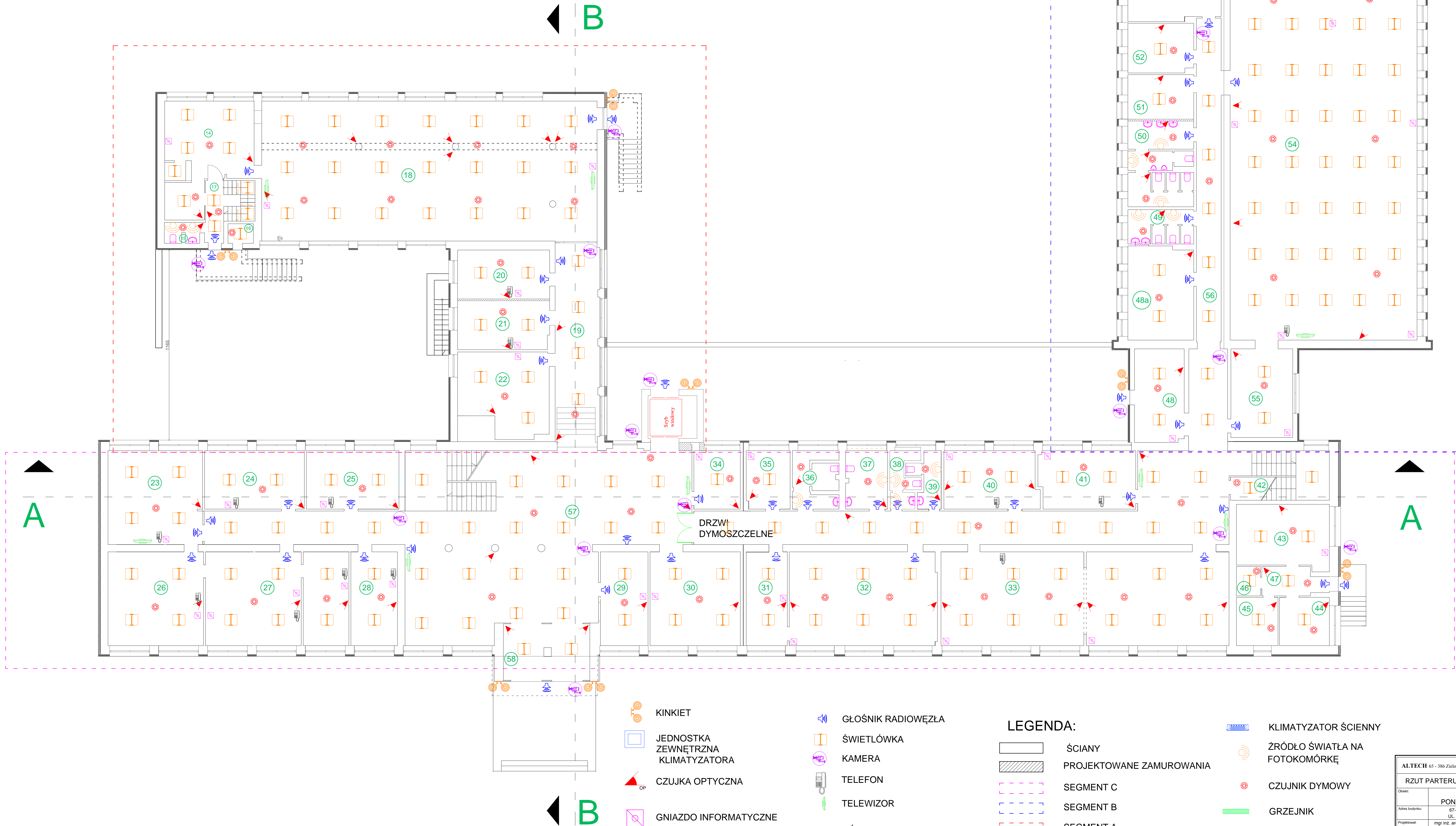


STAN NOWOPROJEKTOWANY

RZUT PARTERU - INSTALACJE



PARTER	
14.	31,69
15.	2,83
16.	1,87
17.	4,34
18.	176,4
19.	33,93
20.	16,9
21.	16,78
22.	26,52
23.	33,35
24.	22,15
25.	20,56
26.	33,69
27.	33,75
28.	33,23
29.	16,79
30.	31,85
31.	14,49
32.	51,99
33.	101,54
34.	10,2
35.	9,55
36.	9,63
37.	9,13
38.	5,16
39.	5,04
40.	20,39
41.	20,97
42.	5,69
43.	21,61
44.	9,05
45.	7,55
46.	2,65
47.	6,5
48.	17,35
48A.	22,98
49.	8,16
50.	19,07
51.	11,02
52.	12,15
53.	23,15
54.	269,76
55.	20,57
56.	45,65
57.	266,12
58.	18,33
Razem:	1582,08m ²

- KINKIET
- JEDNOSTKA ZEWNĘTRZNA KLIMATYZATORA
- CZUJKA OPTYCZNA
- GNIAZDO INFORMATYCZNE

- GŁOŚNIK RADIOWĘZŁA
- ŚWIE TLÓWKA
- KAMERA
- TELEFON
- TELEWIZOR
- OŚWIE TLZENIE NAZWY SZKOŁY

LEGENDA:

- ŚCIANY
- PROJEKTOWANE ZAMUROWANIA
- SEGMENT C
- SEGMENT B
- SEGMENT A

- KLIMATYZATOR ŚCIENNY
- ŹRÓDŁO ŚWIE TLA NA FOTOKOMÓRKĘ
- CZUJNIK DYMOWY
- GRZEJNIK

ALTECH 65 - 386 Zielona Góra ul. Budowlana 4A		tel: 785 527 085 altech@wp.pl
RZUT PARTERU-INSTALACJE		SKALA: 1:100 BRANŻA: ARCH. KONST.
Otwór:	ZESPÓŁ SZKÓŁ PONADGIMNAZJALNYCH NR 3	
Adres budynku:	67-100 NOWA SÓL UL. KOŚCIUSZKI 28	DATA: LPEC 2015
Projektował:	mgr inż. arch. Barbara Mikołajczak 95793/2G	RYSunek NR 1-5