

ZARZĄD POWIATU NOWOSOLSKIEGO

Działając zgodnie z art. 35 ust. 1 i ust. 2 ustawy z dnia 21 sierpnia 1997 o gospodarce nieruchomościami (tekst jednolity Dz. U. z 2018 r. poz. 2204 z późn. zm.) podaje do publicznej wiadomości wykaz nieruchomości, stanowiących własność Powiatu Nowosolskiego, przeznaczonych do oddania w najem i dzierżawę:

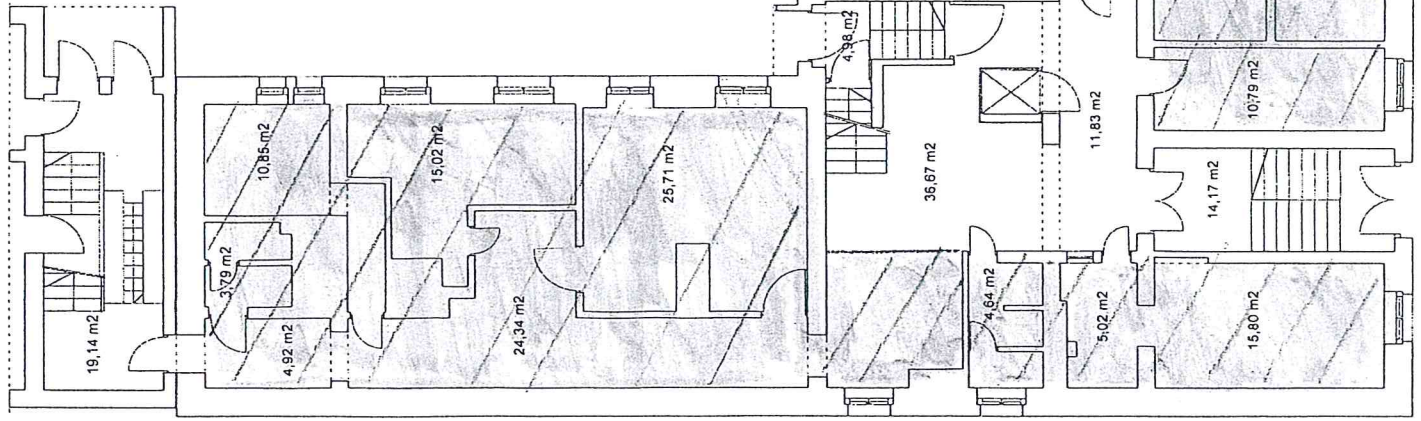
Położenie nieruchomości	Oznaczenie i powierzchnia nieruchomości wg ewidencji gruntów	Numer księgi wieczystej	Opis i przeznaczenie nieruchomości	Czynsz za najem/ dzierżawę	Okres najmu
Obr. 3 Miasta Nowa Sól ul. Witosa 18 Budynek objęty strefą ochrony konserwatorskiej „A”.	Pomieszczenia użytkowe położone na parterze budynku, o łącznej powierzchni , 259,57 m ² , do których należą również części sanitarne oraz komunikacyjne. Szkic pomieszczeń został przedstawiony w załączniku graficznym do niniejszego wykazu.	ZG1N/00014720/9	Zgodnie z miejscowym planem zagospodarowania przestrzennego miasta Nowa Sól teren, na którym znajduje się nieruchomość oznaczony jest symbolem UZ4.1 tj. teren usług ochrony zdrowia, obejmujący istniejące tereny przeznaczone na ośrodki zdrowia, przychodnie, domy opieki społecznej, z dopuszczeniem lokalizacji innych usług nieuciążliwych. Prawo realizacji funkcji mieszkaniowej jako uzupełniającej podstawowe przeznaczenie terenu. Budynek w którym znajdują się pomieszczenia przeznaczone do najmu może być przeznaczony zarówno pod usługi ochrony zdrowia jak inne usługi nieuciążliwe łącznie lub osobno. Dopuszcza się również funkcję mieszkaniową jako uzupełniającą podstawowe przeznaczenie terenu, co oznacza, że funkcja mieszkaniowa musi występować łącznie z funkcją podstawową – usługową.	Miesięczny czynsz za najem stanowi kwotę 12 zł/m ² netto, ustalony na podstawie Uchwały Nr 11/2016 Zarządu Powiatu Nowosolskiego z dnia 23.03.2016 r. Do czynszu za najem doliczane są opłaty związane z najmem, tj. za wodę i odprowadzenie ścieków płynnych, za energię cieplną, za wywóz nieczystości stałych, za energię elektryczną, za wykonywanie usług świadczonych w ramach sprawowania zarządu nieruchomością w tym zarządzania nieruchomością, sprzątnięcia terenu zewnętrznego i ciągów komunikacyjnych. Opłaty liczone są w stosunku do powierzchni najmu.	3 lata
Obr. 2 Miasta Nowa Sól ul. Chalubińskiego	Działka oznaczona ewidencyjnie numerem: 188/28 o pow. 28 m ² oraz działka oznaczona ewidencyjnie numerem: 188/69 o pow. 798 m ² oraz w udziale 0,359 części	ZG1N/00038395/5 ZG1N/00040221/2	Według miejscowego planu zagospodarowania przestrzennego działki oznaczone 188/28 oraz 188/69, położone są na terenie istniejących zespołów garażowych (KS) Dzierżawa gruntu na rzecz właściciela nakładów poniesionych na budowę garażu posadowionego na działce nr 188/28	Miesięczny czynsz dzierżawny oparty o stawkę: czynszu dzierżawnego gruntu zabudowanego garażem wynosi 1 zł netto / 1 m ² , oraz gruntu stanowiącego drogę dojazdową 0,50 zł netto / 1 m ² . Termin wnoszenia czynszu dzierżawnego – z góry do dnia 25 każdego miesiąca. Stawka czynszu ustalona na podstawie: Uchwały nr 8/2003 Zarządu Powiatu Nowosolskiego z dnia 22 stycznia 2003 r. oraz Uchwały 142/IV/70/2012 Zarządu Powiatu Nowosolskiego z dnia 19.09.2012 r.	10 lat

Wykaz wywiesza się w siedzibie Starostwa Powiatowego w Nowej Soli na okres 21 dni oraz publikuje na stronach internetowych: <http://bip.powiat-nowosolski>.

Starosta Nowosolski


STAROSTA
 Iwona Brzozowska

brzozowska



Załącznik graficzny do wykazu nieruchomości stanowiących własność Powiatu Nowosolskiego, obejmujący pomieszczenia przeznaczone do oddania w najem, położone w budynku przy ul. Witosą 18 w Nowej Soli.

BUDYNEK NR 344 i 345
RZUT PARTERU 1 : 100

ZESTAWIENIE PARAMETRÓW UŻYTKOWYCH
KONDYGNACJI

parametr	oznaczenie	j.m.	liczba
pow. użytkowa	P.uz	m ²	481,16
w tym: podstawowa	P.p	m ²	258,49
pomocnicza	P.pn	m ²	202,67
gospodarcza	P.g	m ²	X

